

# Árið 2014

## FJÁRFESTAKYNNING



# Í HNOTSKURN

## Góð afkoma af váttryggingarekstri

### Afkoma

- 1.029 m.kr. hagnaður 2014
- 1.698 m.kr. hagnaður fyrir skatta og afskrift óefnislegra eigna 2014
- Hagnaður af váttryggingastarfsemi fyrir skatta 1.472 m.kr.
- Markmið um vöxt og afkomu váttryggingarekstrar hafa gengið eftir

### Fjárfestingar

- Fjárfestingartekjur 1.297 m.kr.
- Ávöxtun undir væntingum
- Aukið við eign í skráðum og óskráðum hlutabréfum

STERKUR  
VÁTTRYGGINGA-  
REKSTUR

### Samsett hlutfall

- Samsett hlutfall 95,1%
- Lágt kostnaðarhlutfall í fjórðungnum
- Hækkun tjónakostnaðar hækkar samsett hlutfall en lækkun kostnaðar vegur á móti

### Tillögur til aðalfundar

- 4.000 m.kr. arðgreiðsla
- Heimild til kaupa á eigin bréfum með endurkaupaáætlun

# HELSTU NIÐURSTÖÐUR 2014

Samsett hlutfall 95,1% í samræmi við markmið

SIÓVÁ

## Afkoma

- Hagnaður nam 1.029 m.kr. 2014 (1.799m.kr. hagnaður 2013)
- Hagnaður á hverja krónu nafnverðs var 0,65kr. (1,12 kr. hagnaður 2013)
- Hagnaður fyrir skatta og afskrift óefnislegra eigna var 1.698 m.kr. (2.610 m.kr. hagnaður 2013)
- Hagnaður af váttryggingastarfsemi var 1.472 m.kr. (1.354 m.kr. hagnaður 2013)
- Tap af fjárfestingarstarfsemi nam 246 m.kr. (792 m.kr. hagnaður 2013)

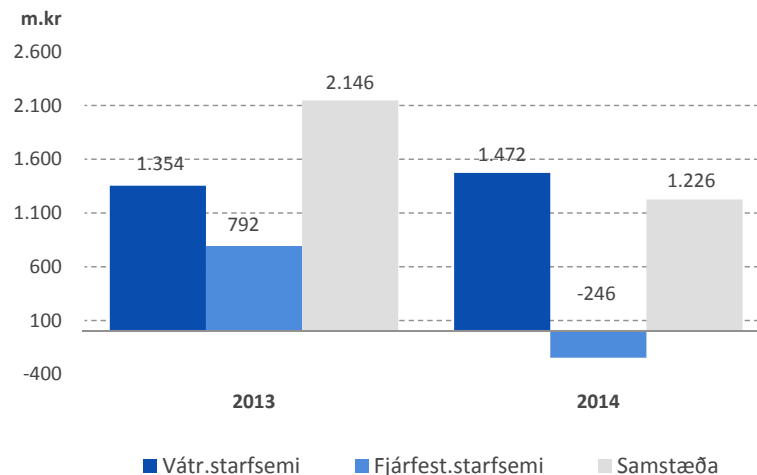
## Efnahagur

- Eigið fé nam 17.810 m.kr. samanborið við 16.781 m.kr. um sl. áramót
- Ávöxtun eigin fjár á ársgrundvelli var 5,9%

## Hlutföll

- Samsett hlutfall samstæðu 95,1% (94,7% 2013)
- Eiginfjárhlutfall samstæðu 40,2% (39,3% í upphafi árs)
- Gjaldþolshlutfall móðurfélags 4,27 (5,53 í upphafi árs)

Afkoma starfspáttá fyrir tekjuskatt





# HELSTU NIÐURSTÖÐUR FJÓRÐA ÁRSFJÓRÐUNGS 2014

## Lágt kostnaðarhlutfall í fjórðungnum

### Afkoma

- Hagnaður eftir tekjuskatt nam 614 m.kr. (96 m.kr. hagnaður 4F 2013)
- Hagnaður á hverja krónu nafnverðs var 0,39 kr. (0,06 kr. hagnaður 4F 2013)
- Hagnaður fyrir skatta og afskrift óefnislegra eigna var 819 m.kr. (126 m.kr. hagnaður 4F 2013)
- Hagnaður af váttryggingastarfsemi var 510 m.kr. (273 m.kr. tap 4F 2013)
- Hagnaður af fjárfestingarstarfsemi nam 207 m.kr. (296 m.kr. hagnaður 4F 2013)

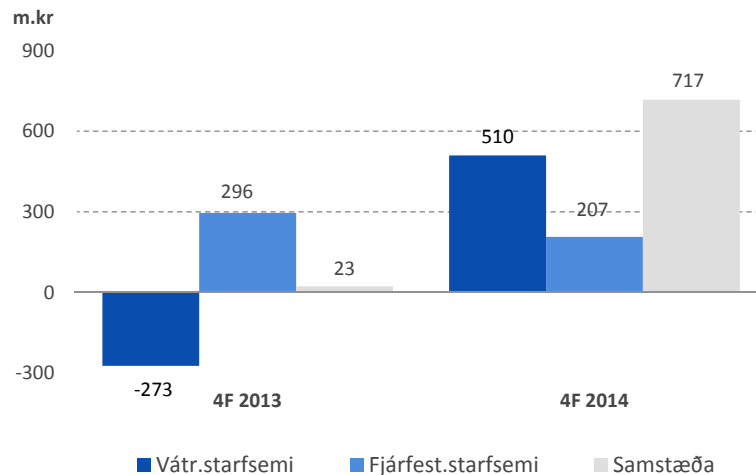
### Efnahagur

- Eigið fé nam 17.810 m.kr. (17.196 3F 2014)
- Ávöxtun eigin fjár á ársgrundvelli var 14,5%

### Hlutföll

- Samsett hlutfall samstæðu 91,0% (101,3% 3F 2014)
- Eiginfjárlutfall samstæðu 40,2% (39,0% 3F 2014)
- Gjaldþolshlutfall móðurfélags 4,27 (6,03 fyrir arðgreiðslu)

### Afkoma starfspáttu fyrir tekjuskatt



# VÁTRYGGINGAREKSTUR GENGUR VEL

## Fjárfestingarstarfsemi undir væntingum



### Iðgjöld vaxa

- Iðgjöld aukast um 4,5% frá sama tíma árið áður (7,0% 4F 2013). Raunvöxtur iðgjalda var 3,7% (6,2% 4F 2013)
- Hluti endurtryggjenda í iðgjöldum dregst saman um 17,9%
- Eigin iðgjöld vaxa um 6,3% frá sama tíma árið áður (7,6% 4F 2013)

### Fjárfestingartekjur undir væntingum

- Fjárfestingartekjur námu 1.297 m.kr. 2014
- Fjárfestingartekjur drógust saman um 894 m.kr. frá fyrra ári

### Tjónatíðni eykst

- Hærra tjónahlutfall á árinu skýrist af einstökum stærri tjónum á seinni hluta ársins
- Tjónatíðni eykst vegna veðurfars

### Rekstrarkostnaður

- Markmið um lækkun rekstrarkostnaðar á seinni hluta ársins hafa gengið eftir

### Lykiltærðir úr rekstri

<i>Fjárhæðir eru í milljónum króna</i>	4F 2014	4F 2013	%	2014	2013	%
Iðgjöld tímabilsins	3.465	3.239	7,0%	13.605	13.017	4,5%
Eigin iðgjöld	3.262	3.032	7,6%	12.826	12.069	6,3%
Fjárfestingartekjur	566	285		1.297	2.191	
<b>Heildartekjur</b>	<b>3.829</b>	<b>3.339</b>	<b>14,7%</b>	<b>14.148</b>	<b>14.381</b>	<b>-1,6%</b>
Tjón tímabilsins	-2.266	-2.151	5,3%	-9.384	-8.471	10,8%
Eigin tjón	-2.221	-2.097	5,9%	-8.964	-8.228	9,0%
Rekstrarkostnaður	-891	-1.220	-26,9%	-3.957	-4.005	-1,2%
<i>þar af afskriftir óefnislegra eigna</i>	-103	-103		-414	-414	
<b>Heildargjöld</b>	<b>-3.113</b>	<b>-3.316</b>	<b>-6,1%</b>	<b>-12.922</b>	<b>-12.234</b>	<b>5,6%</b>
Afkoma fyrir skatta	716	23		1.226	2.146	
<b>Afkoma eftir skatta</b>	<b>614</b>	<b>95</b>		<b>1.029</b>	<b>1.790</b>	
Samsett hlutfall	91,0%	100,6%		95,1%	94,7%	
Tjónahlutfall	65,4%	66,4%		69,0%	65,1%	
Endurtryggingahlutfall	4,5%	4,1%		2,5%	4,6%	
Kostnaðarhlutfall	21,0%	30,1%		23,6%	25,0%	
Gjaldþolshlutfall móðurfélags	4,27*	5,53		4,27*	5,53	
Ávöxtun eigin fjár	14,5%	2,2%		5,9%	11,9%	



# FJÁRFESTINGARTEKJUR DRAGA NIÐUR AFKOMU

## Eigin tjón hækka og fjárfestingartekjur dragast saman

### Afkoma

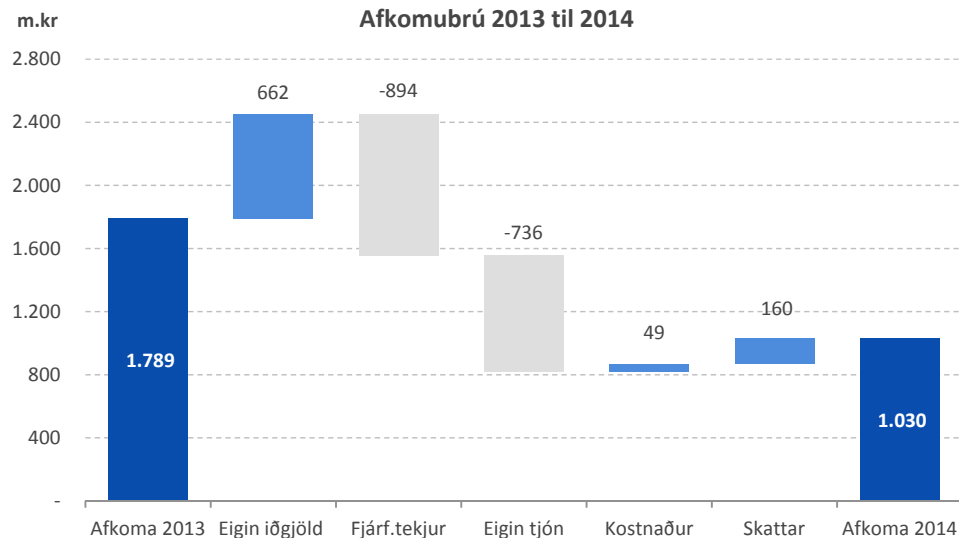
- Eigin iðgjöld hækka um 662 m.kr.
- Eigin tjón aukast um 736 m.kr.
- Reiknaður tekjuskattur lækkar um 160 m.kr.
- Áætlanir um kostnaðarlækkun hafa gengið eftir

### Fjárfestingartekjur

- Fjárfestingartekjur lækkuðu um 894 m.kr.
- Ávöxtun á ríkisskuldabréfum og sjóðum var 1,6%
- Ávöxtun skráðra hlutabréfa 9,5%
- Ávöxtun lausafjár var 5,0%

### Afkoma af fjárfestingarstarfsemi -246 m.kr.

- Fjárfestingartekjur voru 1.297 m.kr.
- Reiknaðar fjárfestingartekjur váttryggingarekstrar námu 804 m.kr.
- Kostnaður fjárfestingarstarfsemi var 324 m.kr.
- Afskrift óefnislegra eigna nam 415 m.kr.



# FJÓRÐI ÁRSFJÓRÐUNGUR 2014

## Afkoma

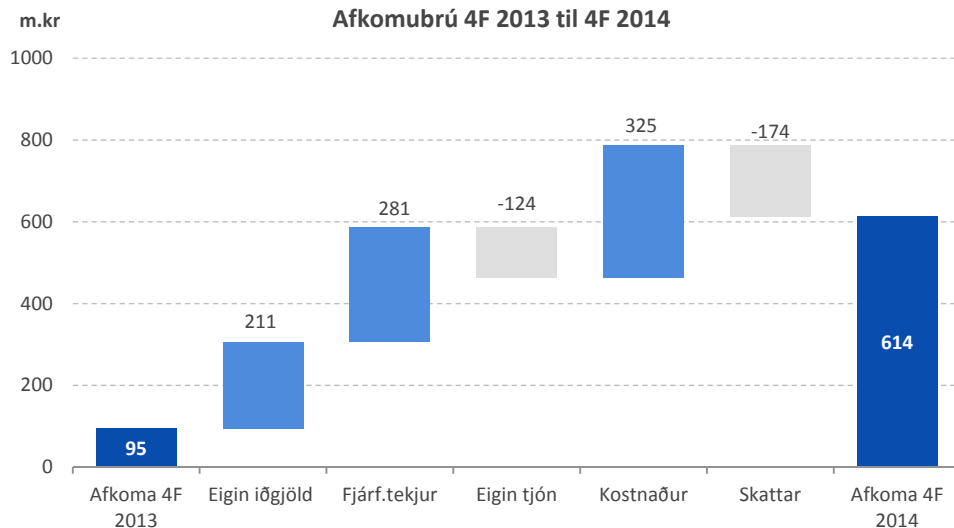
- Eigin iðgjöld hækka um 211 m.kr. miðað við 4F 2013
- Eigin tjón aukast um 125 m.kr. miðað við 4F 2013

## Fjárfestingartekjur

- Fjárfestingartekjur voru 280 m.kr. meiri en 4F 2013
- 1,4% ávöxtun var á ríkisskuldabréfum og sjóðum
- Ávöxtun skráðra hlutabréfa 7,6%
- Ávöxtun lausafjár var 0,5%

## Afkoma af fjárfestingarstarfsemi á 4F 2014 207 m.kr.

- Fjárfestingartekjur voru 566 m.kr.
- Reiknaðar fjárfestingartekjur váttryggingarekstrar námu 198 m.kr.
- Kostnaður fjárfestingarstarfsemi var 58 m.kr.
- Afskrift óefnislegra eigna nam 104 m.kr.

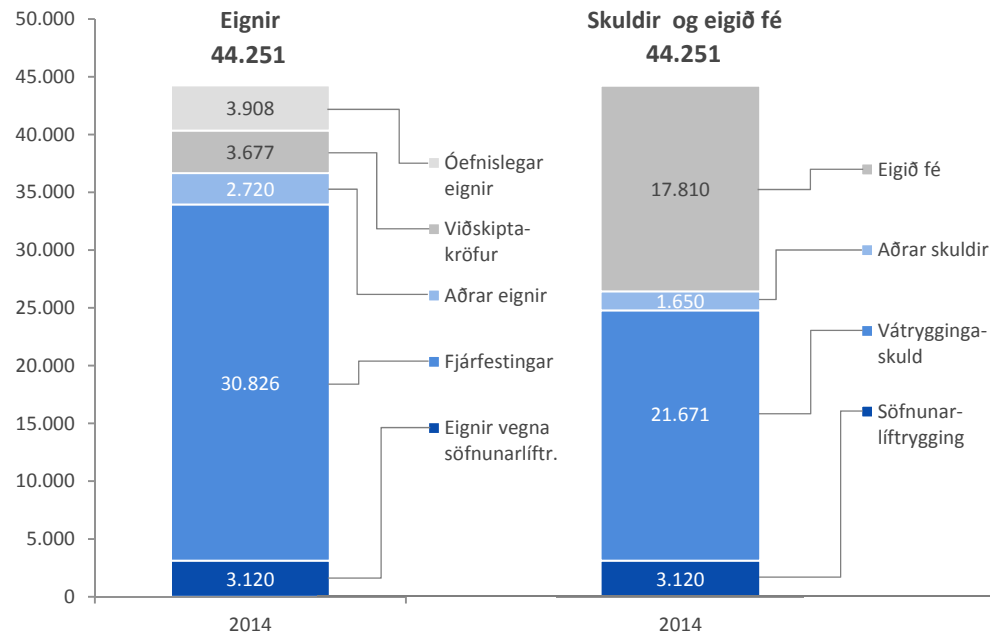


# TRAUSTUR EFNAHAGUR

## Gjaldþol sterkt

<i>Fjárhæðir eru í milljónum króna</i>	2014	2013
<b>Eignir</b>		
Rekstrarfjármunir	637	695
Viðskiptavild	244	244
Óefnislegar eignir	3.908	4.369
Fjárfestingar	33.946	30.010
Endurtryggingaeignir	853	925
Viðskiptakröfur	3.677	3.375
Handbært fé	986	3.087
<b>Heildareignir</b>	<b>44.251</b>	<b>42.705</b>
<b>Eigið fé</b>		
Hlutafé	1.593	1.593
Óráðstafað eigið fé	16.217	15.188
<b>Eigið fé samtals</b>	<b>17.810</b>	<b>16.781</b>
<b>Skuldir</b>		
Vátryggingaskuld	21.671	21.467
Söfnunarlíftrygging	3.119	3.026
Tekjuskattskuldbinding	335	139
Viðskiptaskuldir og aðrar skuldir	1.314	1.292
<b>Skuldir samtals</b>	<b>26.441</b>	<b>25.924</b>
<b>Skuldir og eigið fé</b>	<b>44.251</b>	<b>42.705</b>

## Efnahagur







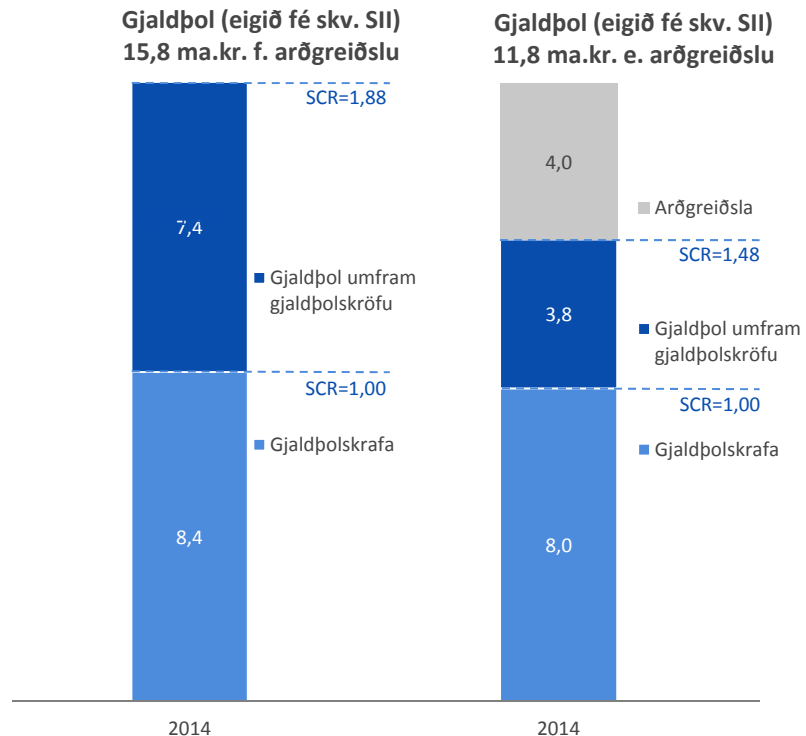
# Ný váttryggingalöggjöf Solvency II

## Gjaldþol sterkt

SJÓVÁ

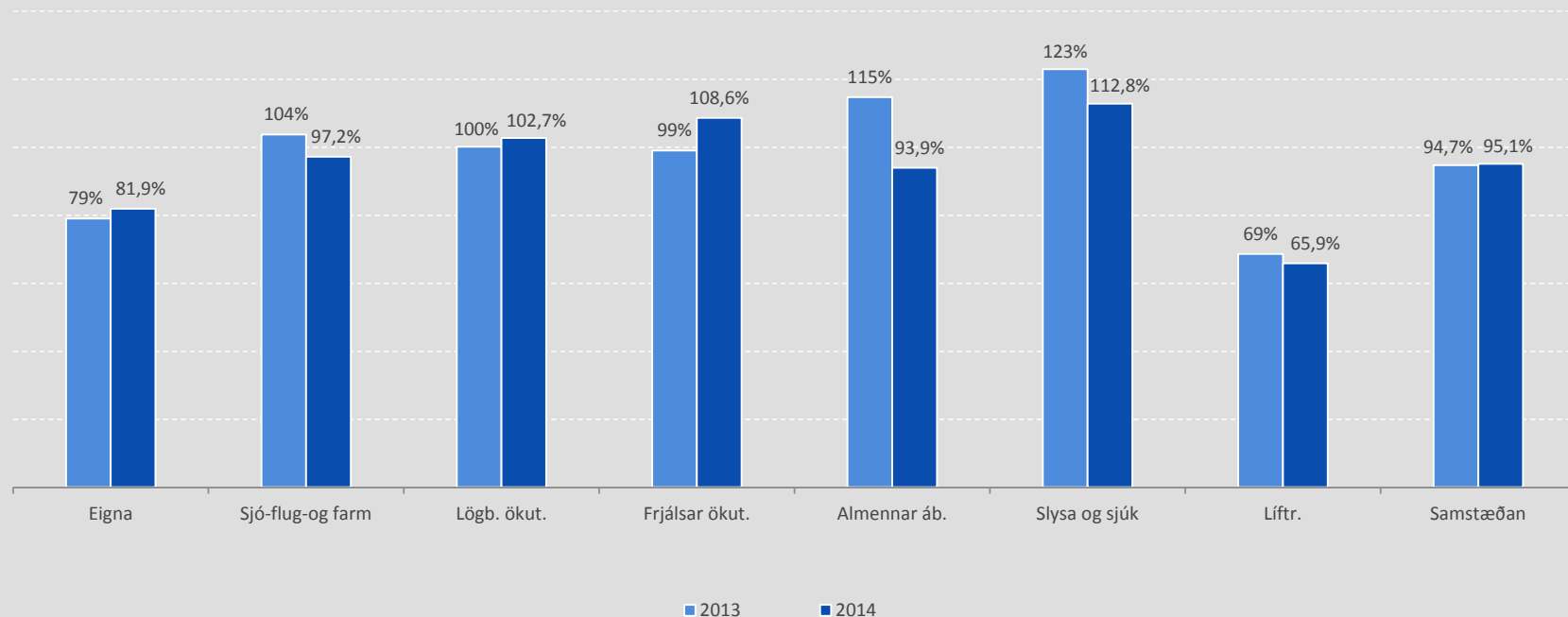
### Gjaldþol samkvæmt Solvency II

- Félagið hefur reiknað gjaldþolskröfu SCR miðað við 31.12.14 samkvæmt SII reglum og mati félagsins. Óefnislegar eignir, viðskiptavild og eignir með fjárfestingaráhættu váttryggingataka eru undanskildar.
- Gjaldþol reiknast 15,8 ma.kr. miðað við SII reglur.
- Gjaldþolskrafan er 8,4 ma.kr. og gjaldþolshlutfallið 1,88
- Sambærileg mynd hefur verið sett fram miðað við breytt eignasafn eftir útgreiðslu 4,0 ma.kr arðs.
- Gjaldþolskrafan er þá 8,0 ma.kr. og gjaldþolshlutfallið 1,48.



## Samsett hlutfall 2014 og 2013 eftir váttryggingaflokkum

Samsett hlutfall samanborið við fyrra ár





# SKIPTING FJÁRFESTINGAREIGNA

## Ríflega helmingur fjárfestingareigna skuldabréf og sjóðir



### ▪ Skuldabréf

- Vísitala verðtryggðra skuldabréfa hækkaði um 1,4% á fjórða fjórðungi og hækkaði um 1,9% á árinu 2014
- Vísitala óverðtryggðra skuldabréfa hækkaði um 5,3% á fjórða fjórðungi og hækkaði um 10,3% á árinu 2014
- Verðtryggingarhlutfall skuldabréfasafnsins var 75% í upphafi árs en 65% í lok ársins
- Ávöxtun skuldabréfa var 1,2%

### ▪ Líftími skuldabréfasafns

- Meðallíftími skuldabréfasafns Sjóvár var 3,9 ár í lok fjórðungsins en var 4,4 ár í upphafi árs

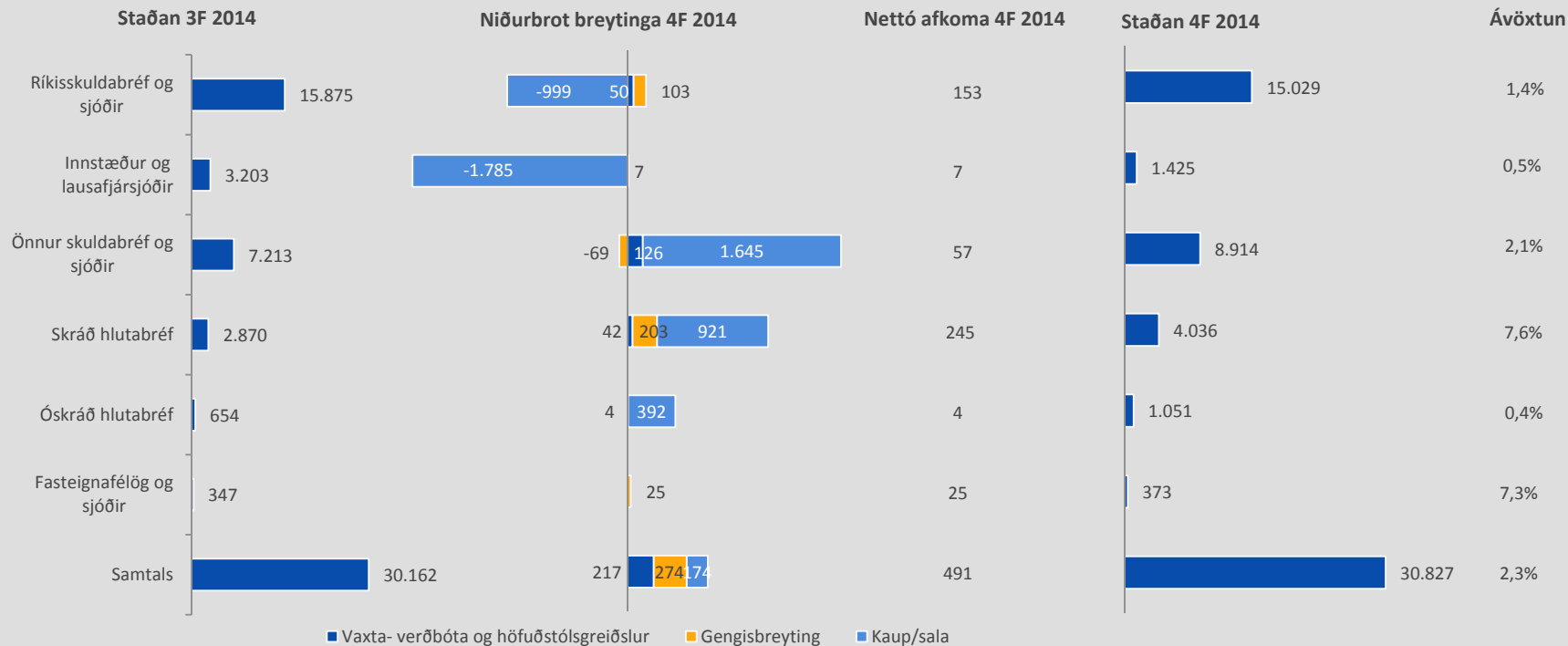
### ▪ Innstæður og lausafjársjóðir

- Elgn í innstæðum og lausafjársjóðum lækkaði úr 4.476 m.kr. í 1.425 m.kr.

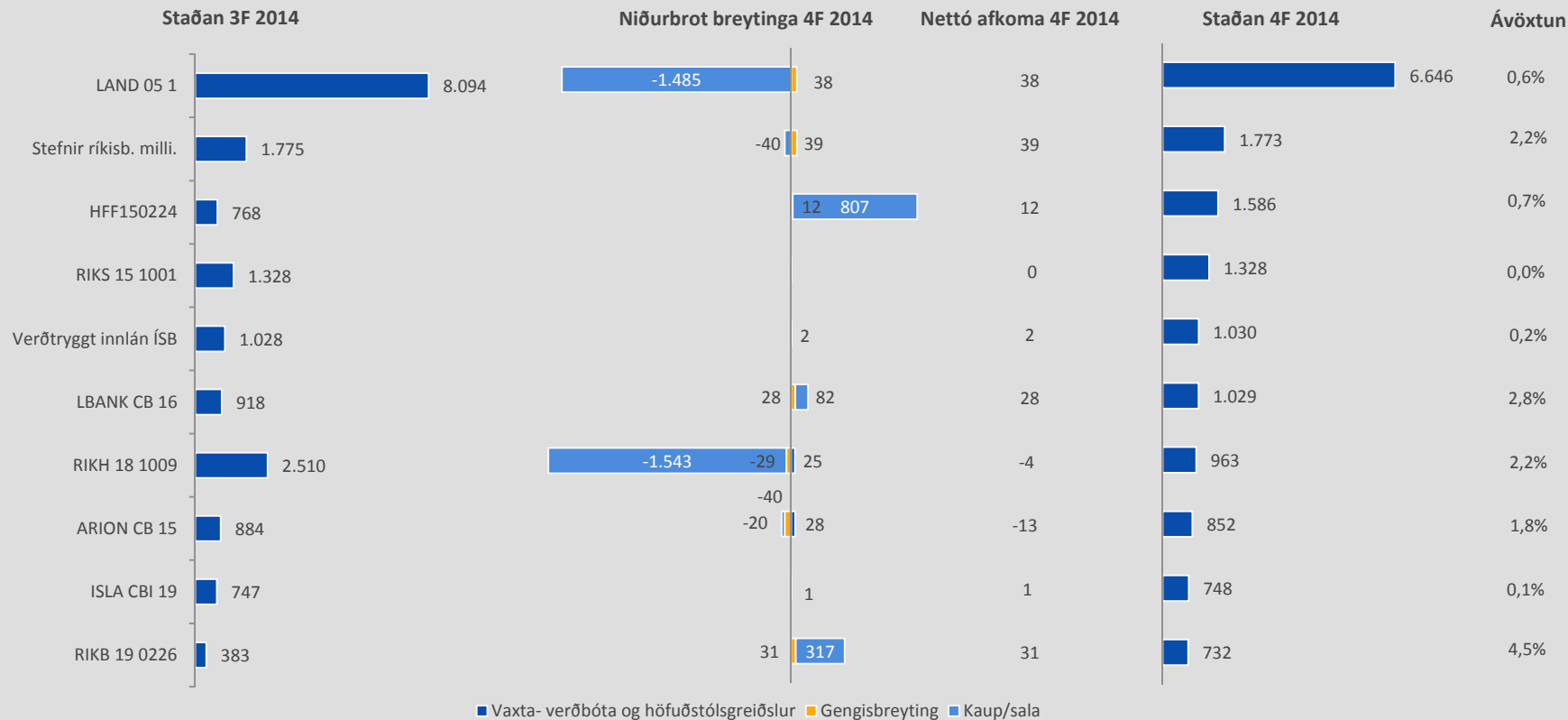
### ▪ Hlutabréf

- OMXI8 hækkaði um 13,8% á fjórða fjórðungi en hækkaði um 4,1% á árinu 2014
- Ávöxtun skráðra hlutabréfa var 7,6% á fjórðungnum og jákvæð um 9,5% á árinu.
- Eign í skráðum hlutabréfum jókst úr 1.992 m.kr. í 4.036 m.kr. á árinu

## SKIPTING FJÁRFESTINGAREIGNA



## 10 STÆRSTU FJÁRFESTINGAREIGNIR



# Í HNOTSKURN

## Góð afkoma af váttryggingarekstri

### Afkoma

- 1.029 m.kr. hagnaður 2014
- 1.698 m.kr. hagnaður fyrir skatta og afskrift óefnislegra eigna 2014
- Hagnaður af váttryggingastarfsemi fyrir skatta 1.472 m.kr.
- Markmið um vöxt og afkomu váttryggingarekstrar hafa gengið eftir

### Fjárfestingar

- Fjárfestingartekjur 1.297 m.kr.
- Ávöxtun undir væntingum
- Aukið við eign í skráðum og óskráðum hlutabréfum

STERKUR  
VÁTTRYGGINGA-  
REKSTUR

### Samsett hlutfall

- Samsett hlutfall 95,1%
- Lágt kostnaðarhlutfall í fjórðungnum
- Hækkun tjonakostnaðar hækkar samsett hlutfall en lækkun kostnaðar vegur á móti

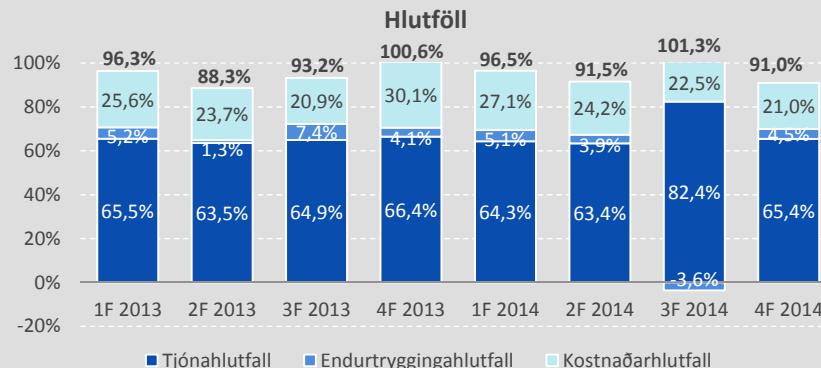
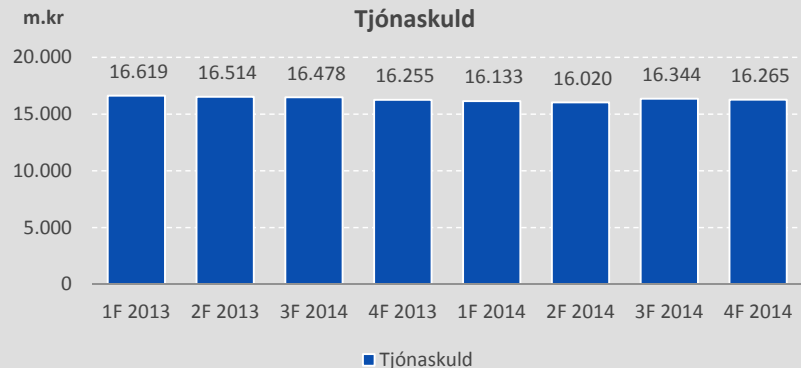
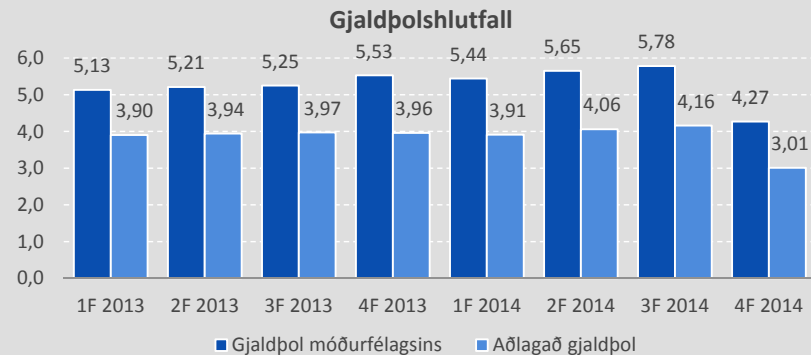
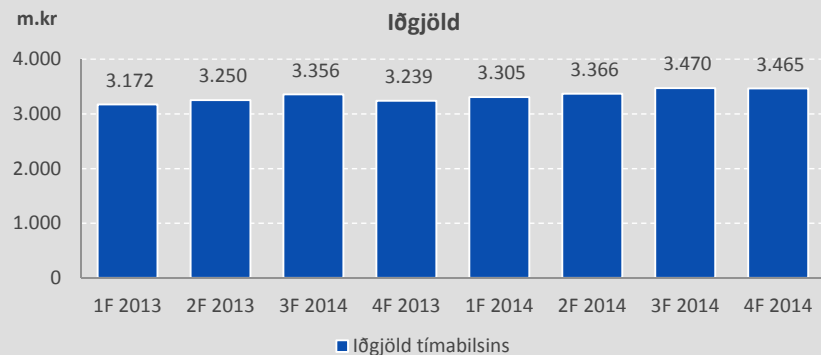
### Horfur 2015

- Iðgjöld halda í við verðlag
- Samsett hlutfall 95-97%
- Afkoma á bilinu 2.000 til 2.600 m.kr. fyrir skatta

## FJÁRFESTAKYNNING

Viðaukar og fyrirvari

# ÞRÓUN HELSTU LYKILSTÆRÐA





## ÞRÓUN LYKILSTÆRÐA SÍÐUSTU ÁRSFJÓRÐUNGA

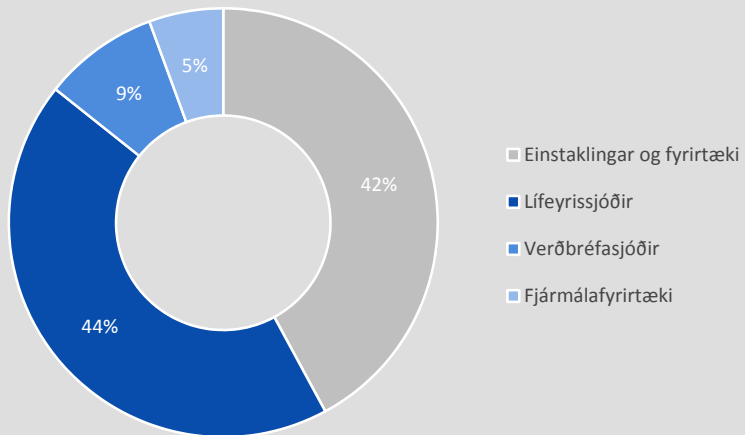
<i>Fjárhæðir eru í milljónum króna</i>	4F 2014	3F 2014	2F 2014	1F 2014	4F 2013	3F 2013	2F 2013	1F 2013
Iðgjöld tímabilsins	3.465	3.470	3.366	3.305	3.239	3.356	3.250	3.172
Eigin iðgjöld	3.262	3.311	3.165	3.088	3.032	3.107	3.001	2.928
Fjárfestingartekjur	566	473	317	-60	285	1.011	82	812
<b>Heildartekjur</b>	<b>3.829</b>	<b>3.790</b>	<b>3.491</b>	<b>3.037</b>	<b>3.339</b>	<b>4.148</b>	<b>3.115</b>	<b>3.779</b>
Tjón tímabilsins	-2.266	-2.858	-2.134	-2.127	-2.151	-2.177	-2.065	-2.078
Eigin tjón	-2.221	-2.582	-2.074	-2.087	-2.097	-2.205	-1.891	-2.036
Rekstrarkostnaður af váttryggingastarfsemi	-730	-779	-815	-895	-974	-703	-769	-813
<b>Heildargjöld</b>	<b>-3.113</b>	<b>-3.533</b>	<b>-3.105</b>	<b>-3.170</b>	<b>-3.316</b>	<b>-3.058</b>	<b>-2.834</b>	<b>-3.026</b>
<b>Afkoma eftir skatta</b>	<b>614</b>	<b>209</b>	<b>329</b>	<b>-124</b>	<b>96</b>	<b>851</b>	<b>225</b>	<b>617</b>
Heildareignir	44.251	44.054	44.109	44.490	42.705	43.342	42.648	42.773
Fjárfestingar	33.946	31.199	29.946	29.926	30.010	28.237	27.042	27.220
Handbært fé	986	2.843	3.711	3.207	3.087	4.777	4.691	3.958
Eigið fé	17.810	17.196	16.987	16.657	16.781	16.710	15.748	15.609
Váttryggingaskuld	21.671	22.686	22.990	23.244	21.467	22.507	23.080	23.166
Tjónahlutfall	65,4%	82,4%	63,4%	64,3%	66,4%	64,9%	63,5%	65,5%
Endurtryggingahlutfall	4,5%	-3,6%	3,9%	5,1%	4,1%	7,4%	1,4%	5,2%
Kostnaðarhlutfall	21,1%	22,5%	24,2%	27,1%	30,1%	20,9%	23,4%	25,6%
<b>Samsett hlutfall</b>	<b>91,0%</b>	<b>101,3%</b>	<b>91,5%</b>	<b>96,5%</b>	<b>100,6%</b>	<b>93,2%</b>	<b>88,3%</b>	<b>96,3%</b>
Ávöxtun eigin fjár	14,5%	4,9%	7,8%	-3,0%	2,2%	19,7%	5,5%	16,1%
Eiginfjárlutfall	40,2%	39,0%	38,5%	37,4%	39,3%	39,1%	37,1%	36,5%
Gjaldþolshlutfall móðurfélags	4,27	5,78	5,65	5,44	5,53	5,25	5,21	5,13

# DREIFING HLUTAFJÁREIGNAR

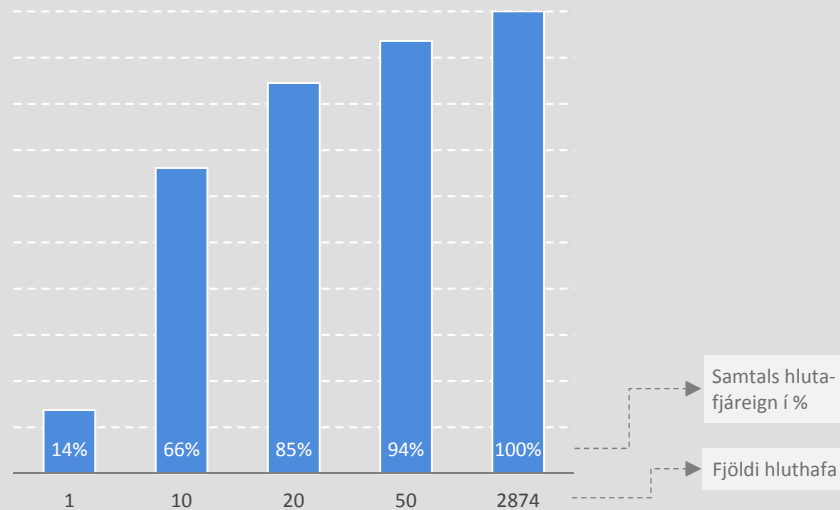
3.230 hluthafar 13.11.2014



Hlutfjáræign



Dreifing hlutfjáræignar



# FYRIRVARAR

Upplýsingarnar í þessari kynningu byggja á heimildum sem Sjóvá telur áreiðanlegar á hverjum tíma en ekki er hægt að tryggja að þær séu óskekikular. Allar upplýsingar í kynningu þessari eru eign Sjóvár. Upplýsingarnar sem í henni eru eða kynninguna alla er óheimilt að afrita, breyta eða dreifa á nokkurn hátt, hvorki að hluta til né öllu.

Kynning þessi eru eingöngu hugsuð til upplýsingagjafar. Henni er ekki að neinu leyti ætlað að fela í sér loforð eða ráðgjöf né heldur með neinum móti að vera grundvöllur fyrir ákvarðanatöku þeirra sem fá hana í hendur. Margir mismunandi þættir geta valdið því að sú mynd sem kynning þessi gefur af stöðu félagsins og framtíðarhorfum geta breyst verulega svo sem, en ekki eingöngu, vegna almennrar efnahagsþróunar, tjónaþróunar, breytinga í samkeppnisumhverfi, breytinga á endurtryggingamörkuðum, breytinga á fjármálamörkuðum, lagabreytinga og breytinga á réttarframkvæmd. Verði einhver þessara áhættu- eða óvissuþátta, einn eða fleiri, að veruleika eða undirliggjandi framtíðarvæntingar stjórnenda reynast ekki réttar, getur það leitt til verulegra frávikva varðandi fjárhagsstöðu félagsins og árangur í starfsemi þess frá því sem greinir í kynningu þessari.

Sjóvá áréttar að staðhæfingar sem finna má í þessari kynningu gilda eingöngu á þeim tímavarki sem kynningin er gefin út og takmarkast gildi þeirra við það sem segir í fyrirvara þessum. Sjóvá ber ekki skylda til að uppfæra að neinu leyti álit stjórnenda um framtíðarhorfur félagsins, sem fram kunna að koma í kynningu þessari, né gefa út leiðréttingar á villum eða ónákvæmum upplýsingum, sem síðar kunna að koma í ljós.

Með móttöku kynningar þessarar staðfestir viðkomandi að hann sé bundinn framangreindum fyrirvörum og takmörkunum.

