
Árshlutauppgjör 2F 2017

Fjárfestakynning



24. ágúst 2017

SJÓVÁ



Afkoma

- Hagnaður **702 m.kr.**
- Hagnaður af váttryggingastarfsemi fyrir skatta **250 m.kr.**



Samsett hlutfall

- Samsett hlutfall **100,3%** samanborið við **102,2%** á 2F 2016
- Eigin iðgjöld halda áfram að vaxa umfram eigin tjón



Fjárfestingar

- Fjárfestingartekjur **870 m.kr.**
- Ávöxtun safnsins **2,5%**
- Ávöxtun í takt við væntingar



Tjón

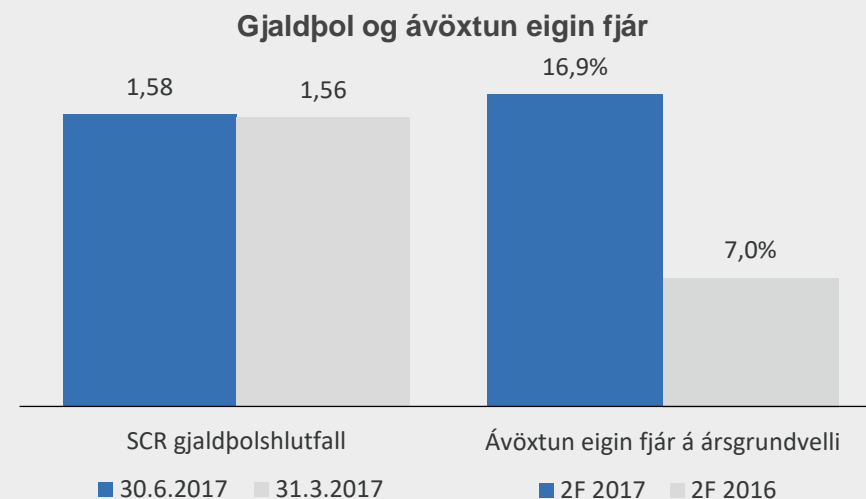
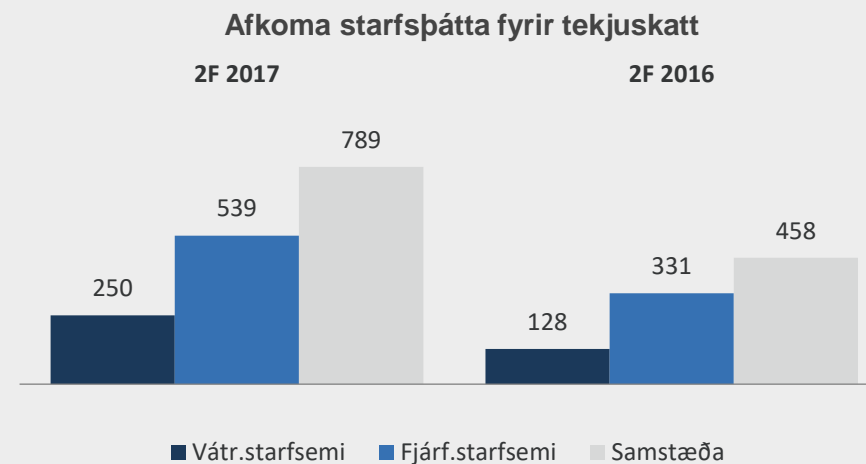
- Tjónahlutfall **74,6%**
- Stór tjón höfðu áhrif á niðurstöður fjórðungsins

Helstu niðurstöður 2F 2017

SIÓVÁ

	2F 2017	2F 2016
Hagnaður tímabilsins	702	286
Hagnaður á hlut	0,49	0,18
Hagnaður fyrir skatta	789	458
Hagnaður/tap af váttryggingastarfsemi	250	128
Hagnaður af fjárfestingarstarfsemi	539	331
Ávöxtun eigin fjár á ársgrundvelli	16,9%	7,0%
Samsett hlutfall samstæðu	100,3%	102,2%

	30.6.2017	31.03.2017
Eiginfjárlutfall samstæðu	35,6%	34,9%
SCR gjaldþolshlutfall	1,58	1,56



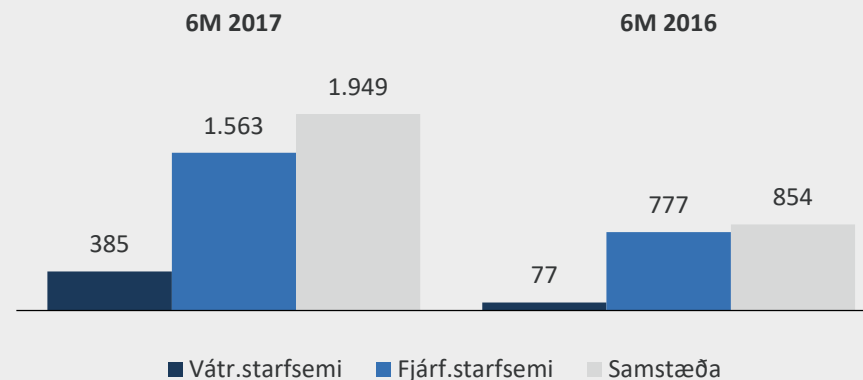
Helstu niðurstöður 6M 2017

SIJÓVÁ

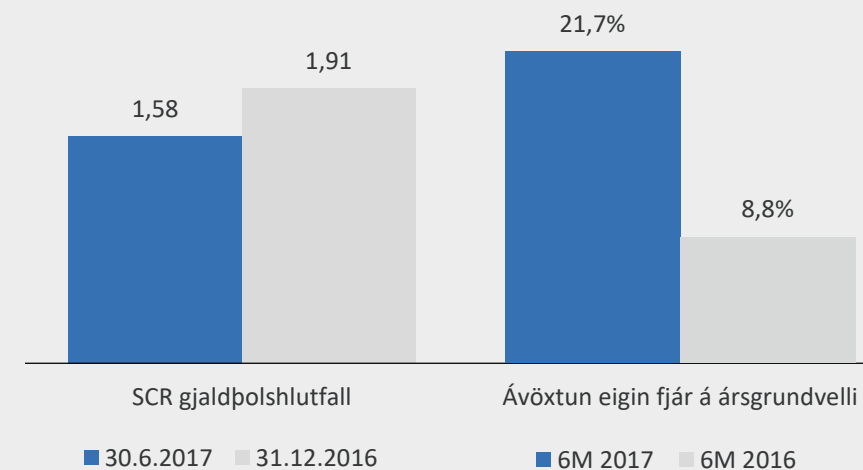
	6M 2017	6M 2016
Hagnaður tímabilsins	1.803	709
Hagnaður á hlut	1,26	0,46
Hagnaður fyrir skatta	1.949	854
Hagnaður/tap af váttryggingastarfsemi	385	75
Hagnaður af fjárfestingarstarfsemi	1.563	779
Ávöxtun eigin fjár á ársgrundvelli	21,7%	8,8%
Samsett hlutfall samstæðu	101,9%	104,5%

	30.6.2017	31.12.2016
Eiginfjárlutfall samstæðu	35,6%	40,3%
SCR gjaldþolshlutfall	1,58	1,91

Afkoma starfspáttu fyrir tekjuskatt



Gjaldþol og ávöxtun eigin fjár



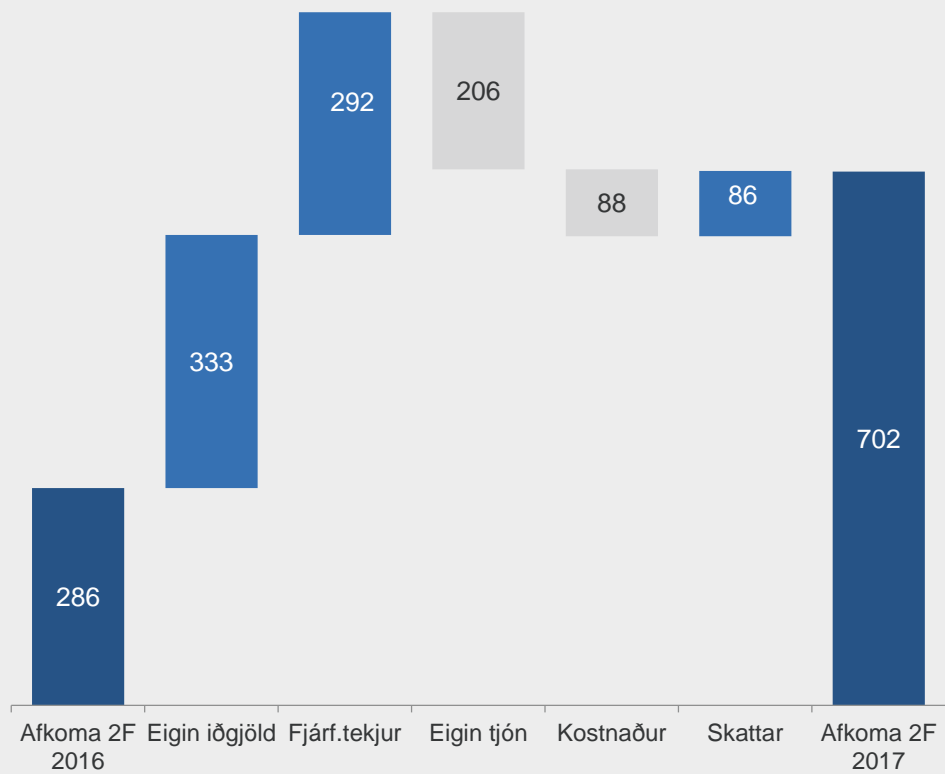
Rekstur

Fjárfestingartekjur aukast á milli tímabila og eigin iðgjöld vaxa umfram eigin tjón

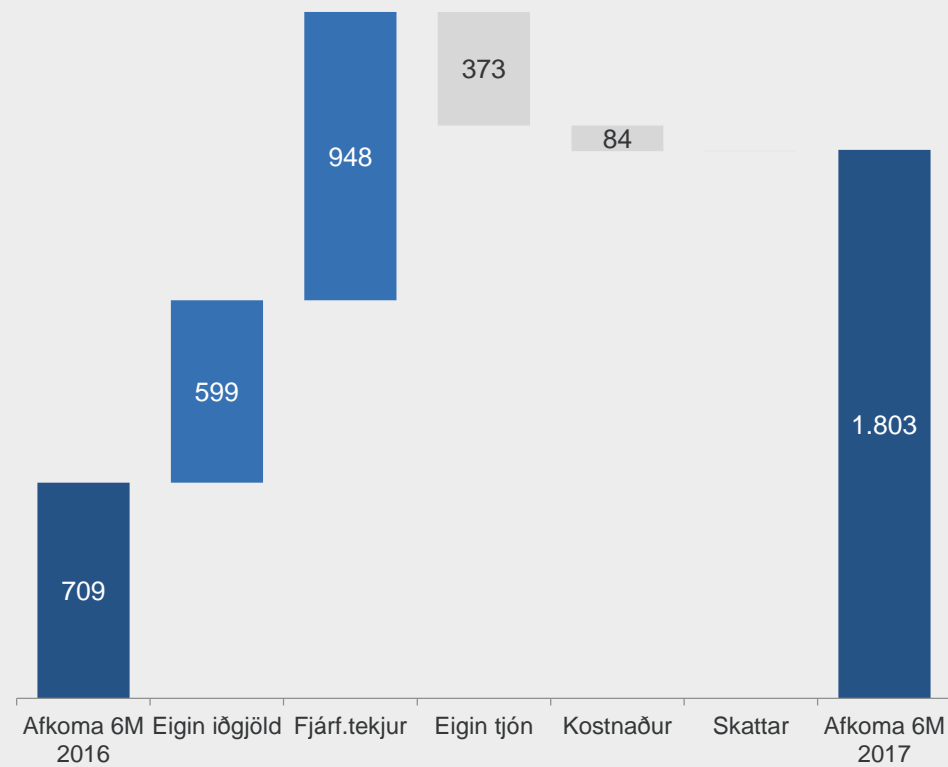
SJÓVÁ

	2F 2017	2F 2016	%	6M 2017	6M 2016	%
Iðgjöld tímabilsins	4.029	3.691	9,2%	7.879	7.275	8,3%
Eigin iðgjöld	3.815	3.482	9,6%	7.484	6.885	8,7%
Fjárfestingartekjur	870	578	50,6%	2.234	1.287	73,6%
Heildartekjur	4.689	4.064	15,4%	9.738	8.187	18,9%
Tjón tímabilsins	-3.004	-2.723	10,3%	-5.956	-5.415	10,0%
Eigin tjón	-2.890	-2.684	7,7%	-5.792	-5.419	6,9%
Rekstrarkostnaður	-1.010	-922	9,5%	-1.998	-1.914	4,4%
Heildargjöld	-3.900	-3.606	8,2%	-7.790	-7.333	6,2%
Afkoma fyrir skatta	789	458	72,1%	1.949	854	128,1%
Afkoma eftir skatta	702	286	145,8%	1.803	709	154,4%
Tjónahlutfall	74,6%	73,8%		75,6%	74,4%	
Endurtryggingahlutfall	2,4%	4,5%		2,7%	5,2%	
Kostnaðarhlutfall	23,3%	23,9%		23,7%	24,8%	
Samsett hlutfall	100,3%	102,2%		101,9%	104,5%	

Afkomubró 2F 2016 til 2F 2017



Afkomubró 6M 2016 til 6M 2017

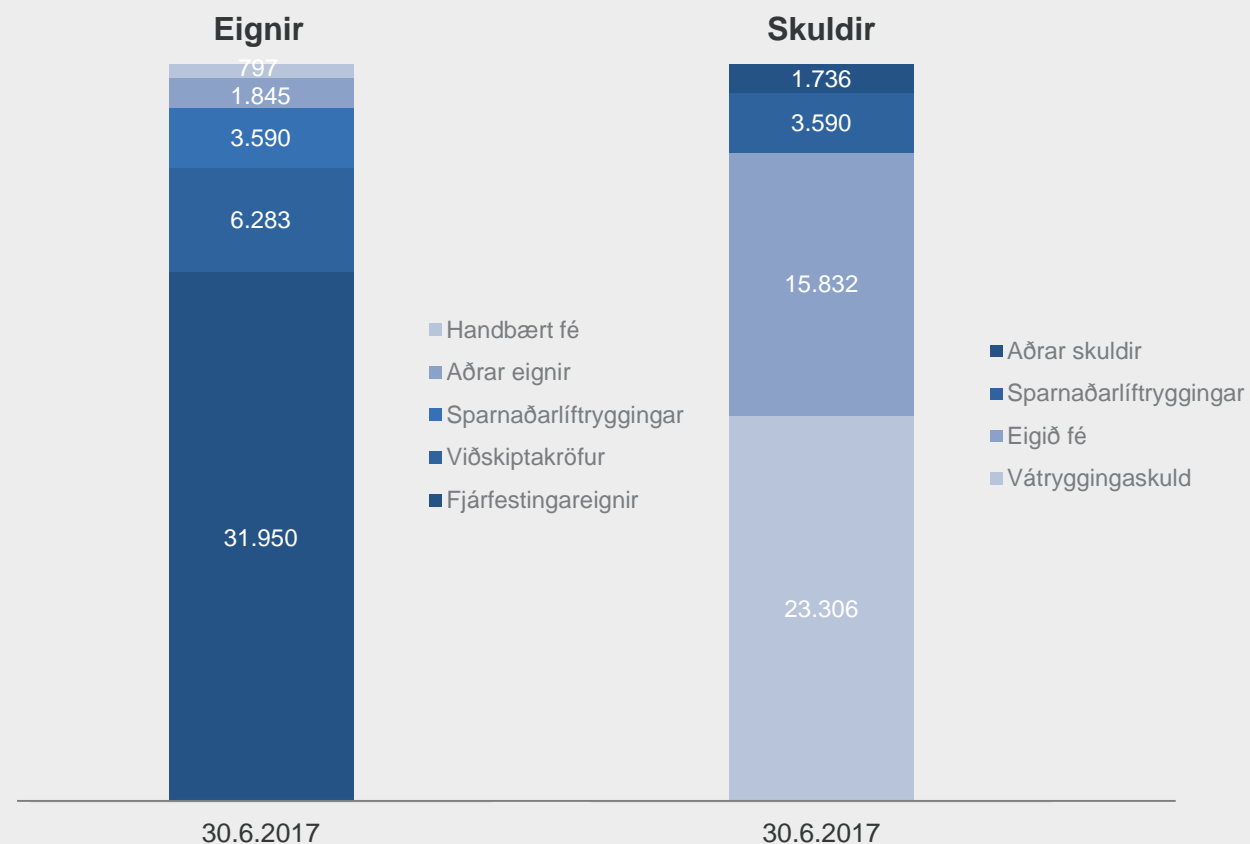


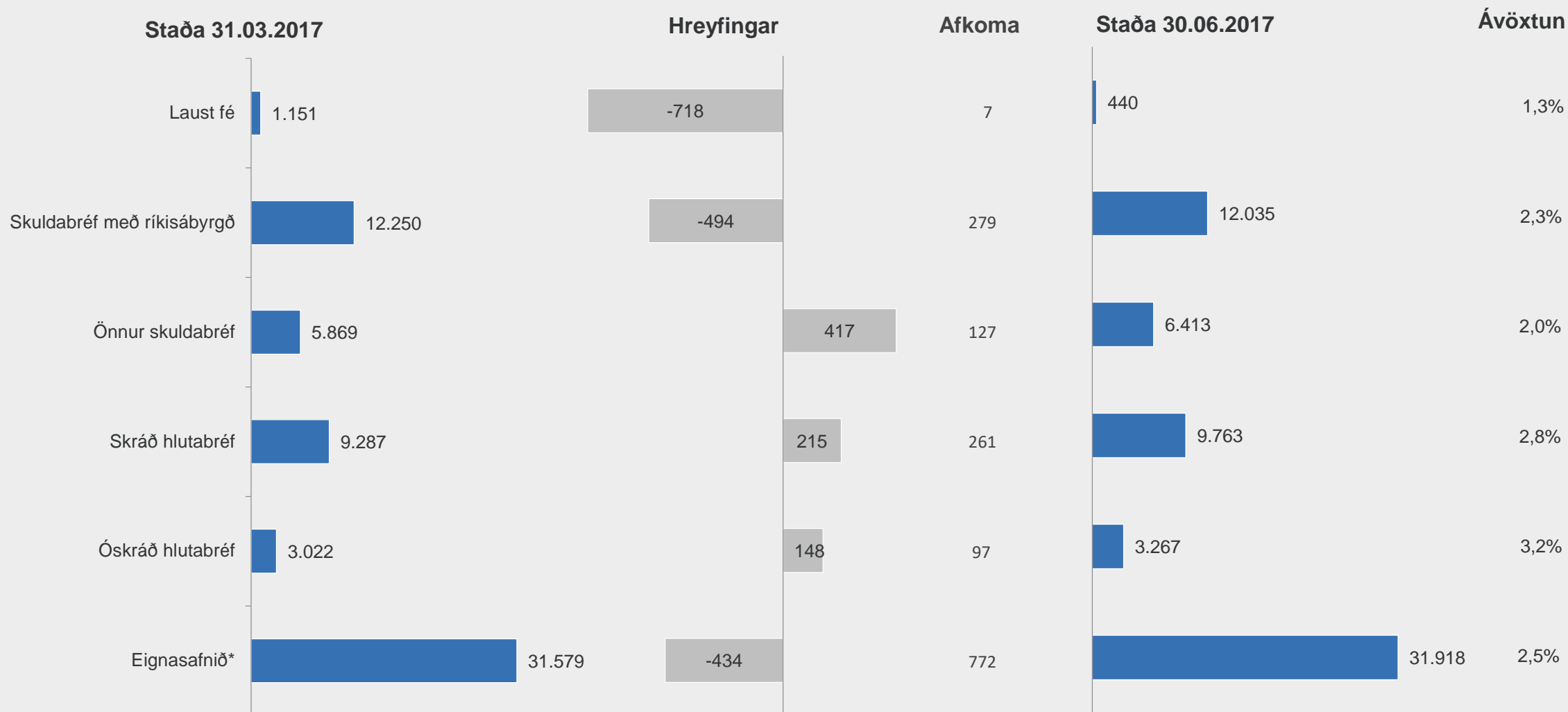
Efnahagsreikningur

Kaup á eigin bréfum nema 830 m.kr. á fyrstu sex mánuðum ársins

SJÓVÁ

	30.06.2017	31.12.2016
Eignir		
Fjárfestingareignir	31.950	32.953
Viðskiptakröfur	6.283	4.339
Sparnaðarlíftryggingar	3.590	3.251
Handbært fé	797	1.063
Aðrar eignir	1.845	1.698
Heildareignir	44.466	43.303
Eigið fé		
Hlutfé	1.435	1.505
Óráðstafað eigið fé	14.397	15.949
Eigið fé samtals	15.832	17.454
Skuldir		
Vátryggingaskuld	23.306	20.888
Sparnaðarlíftryggingar	3.590	3.251
Aðrar skuldir	1.736	1.710
Skuldir samtals	28.633	25.849
Skuldir og eigið fé samtals	44.466	43.303





- Ávöxtun á eignasafninu var 2,5% á 2F
- Skuldabréfasafnið var lengt lítillega í fjórðungnum
- Viðskipti með hlutafé í Ölgerðinni gengu í gegn á fjórðungnum en Sjóvá tilheyrir hópi fjárfesta sem keypti 69% hlut í félaginu
- Gengið var frá sölu á nær öllu hlutafé í Invent invest á fjórðungnum
- Meðallíftími skuldabréfasafns samstæðunnar var 4,1 ár í lok fjórðungsins og verðtryggingarhlutfallið 39%

Stærstu breytingar á eignasafninu

	30.06.2017	31.03.2017	Breyting
RIKB 20	920	2.218	-1.298
RIKB 28	1.628	446	1.182
Eignastýringarreikningur	202	803	-600
RIKB 31	1.797	1.209	587
N1	771	218	553
Ölgerðin Egill Skallagrímsson	500	0	500
LBANK CB 19	761	1.218	-457
Eimskip	570	967	-397
Invent invest	29	410	-381
RIKB 22	256	593	-337

Ávöxtun vísitalna Gamma

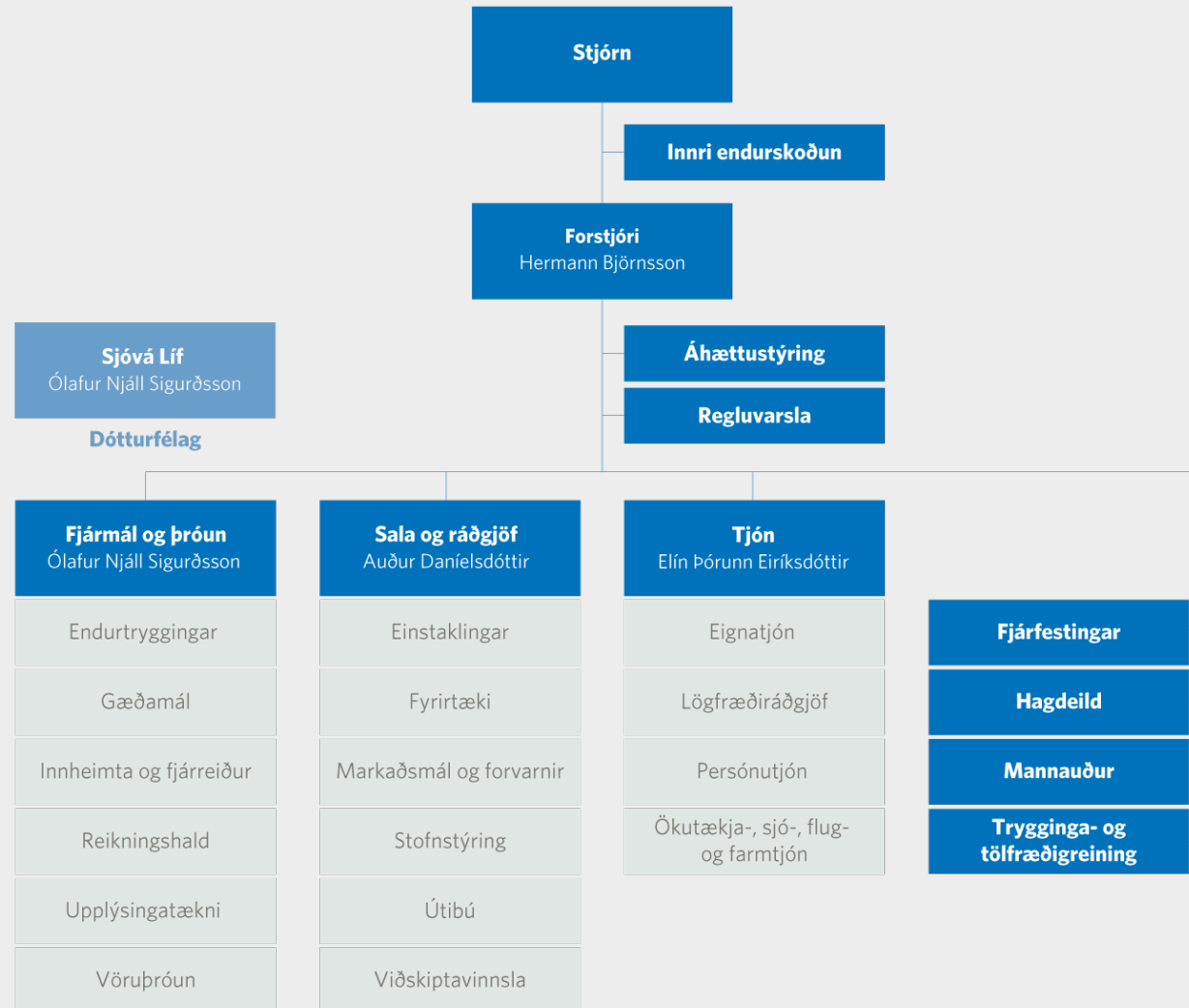
	2F 2017
Markaðsvísitala	3,4%
Hlutabréf	2,2%
Ríkisskuldabréf	4,1%
Verðtryggð skuldabréf	4,9%
Óverðtryggð skuldabréf	2,5%
Sértryggð skuldabréf	2,3%
Fyrirtækjaskuldabréf	2,3%

Fjárfestingareignir samstæðu yfir 500 m.kr.

SJÓVÁ

Eignir	30.06.2017	31.03.2017	Hreyfingar	Afkoma	Hlutfall safns
LAND 05	5.590	5.467	0	123	17,5%
Marel	2.438	2.138	249	52	7,6%
RIKB 31	1.797	1.209	550	37	5,6%
RIKB 28	1.628	446	1.158	23	5,1%
Eik	1.314	1.311	14	-11	4,1%
Reitir	1.172	1.180	-34	25	3,7%
ARION CB 22	1.066	893	148	25	3,3%
Reginn	921	923	0	-2	2,9%
RIKB 20	920	2.218	-1.327	29	2,9%
Síminn	849	870	-107	87	2,7%
Heimavellir	788	788	0	0	2,5%
N1	771	218	578	-25	2,4%
LBANK CB 19	761	1.218	-474	17	2,4%
Stefnir ríkisverðbréfasjóður	756	838	-104	22	2,4%
Nýherji	644	642	-59	61	2,0%
RIKB 25	630	783	-173	21	2,0%
ISLA CB 19	628	384	239	6	2,0%
Eimskip	570	967	-414	17	1,8%
Júpíter Veðskuldabréf 1	553	544	0	9	1,7%
Gamma: Credit Fund	504	494	0	10	1,6%
Ölgerðin Egill Skallagríms hf.	500	0	510	-10	1,6%
Aðrar eignir	7.117	8.050	-1.190	258	22%
Samtals	31.918	31.579	-434	772	100,0%

¹⁰ * Eignir á þessu yfirliti eru flokkaðar samkvæmt fjárfestingarstefnu en ekki samkvæmt IFRS staðli eins og í árs hlutareikningi. Utan yfirlitsins er hlutdeild Sjóvá líf í eignum með eigin áhættu líftryggingatoka, viðskiptakröfur og bankareikningar sem notaðir eru í daglegum rekstri.



Fyrstu 6 mánuðir ársins

Áfram unnið að lækkun samsetts hlutfalls

SJÓVÁ



Afkoma

- Hagnaður **1.803 m.kr.**
- Hagnaður af vátryggingastarfsemi fyrir skatta **385 m.kr.**



Samsett hlutfall

- Samsett hlutfall **101,9%** samanborið við **104,5%** á sama tímabili árið 2016
- Eigin iðgjöld halda áfram að vaxa umfram eigin tjón



Fjárfestingar

- Fjárfestingartekjur **2.234 m.kr.**
- Ávöxtun safnsins **6,5%**
- Ávöxtun safnsins umfram væntingar



Horfur

- Samsett hlutfall **97-99%** og afkoma fyrir skatta umfram **2.500 m.kr.**

83 %

**83% framhaldsskólanema
nota snjallsíma meðan
þau keyra.**

**Er síminn í alvörunni svona
mikilvægur?**

Höldum fókus.



Spurningar



SJÓVÁ

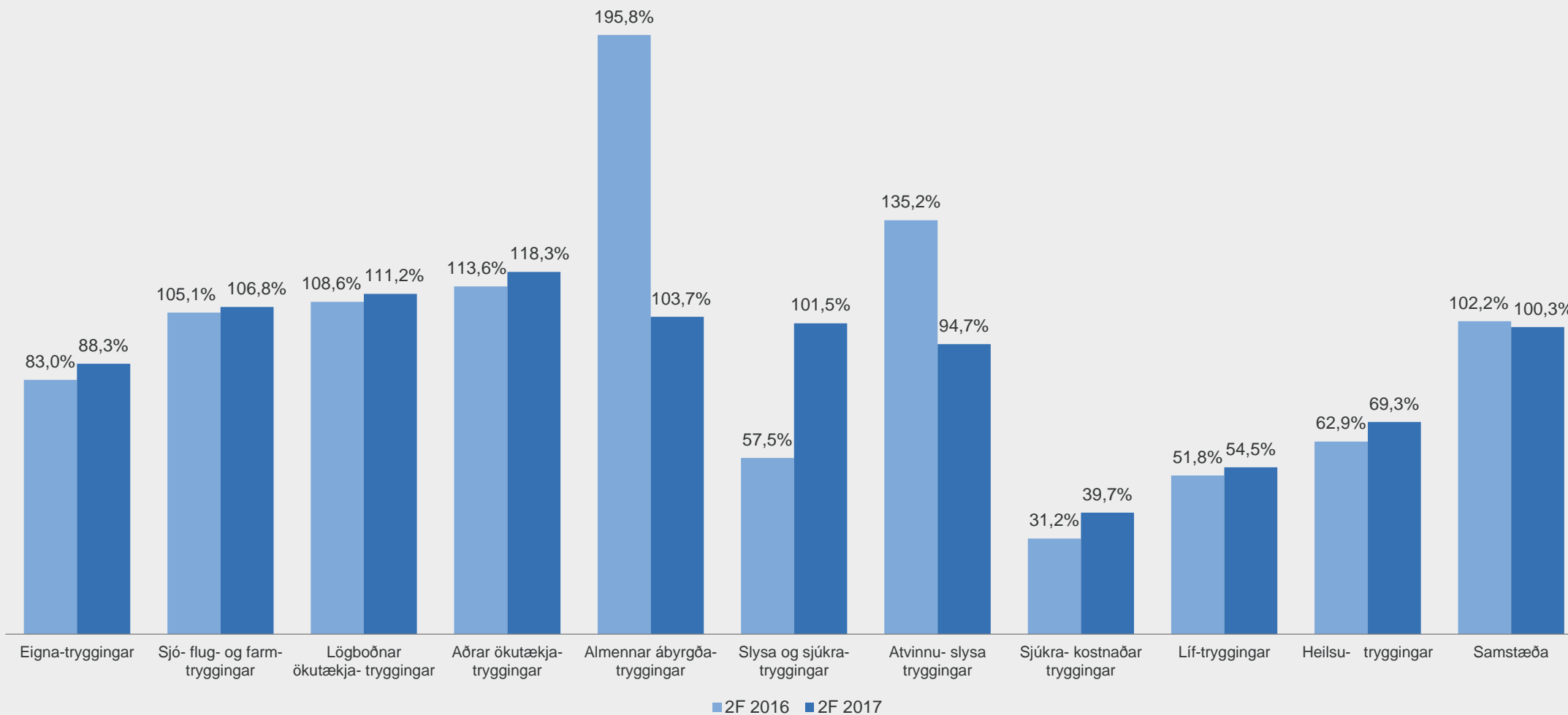
Fjárfestakynning

Viðaukar
og fyrirvari

Samsett hlutfall

2F 2017 og 2F 2016 eftir váttryggingagreinum

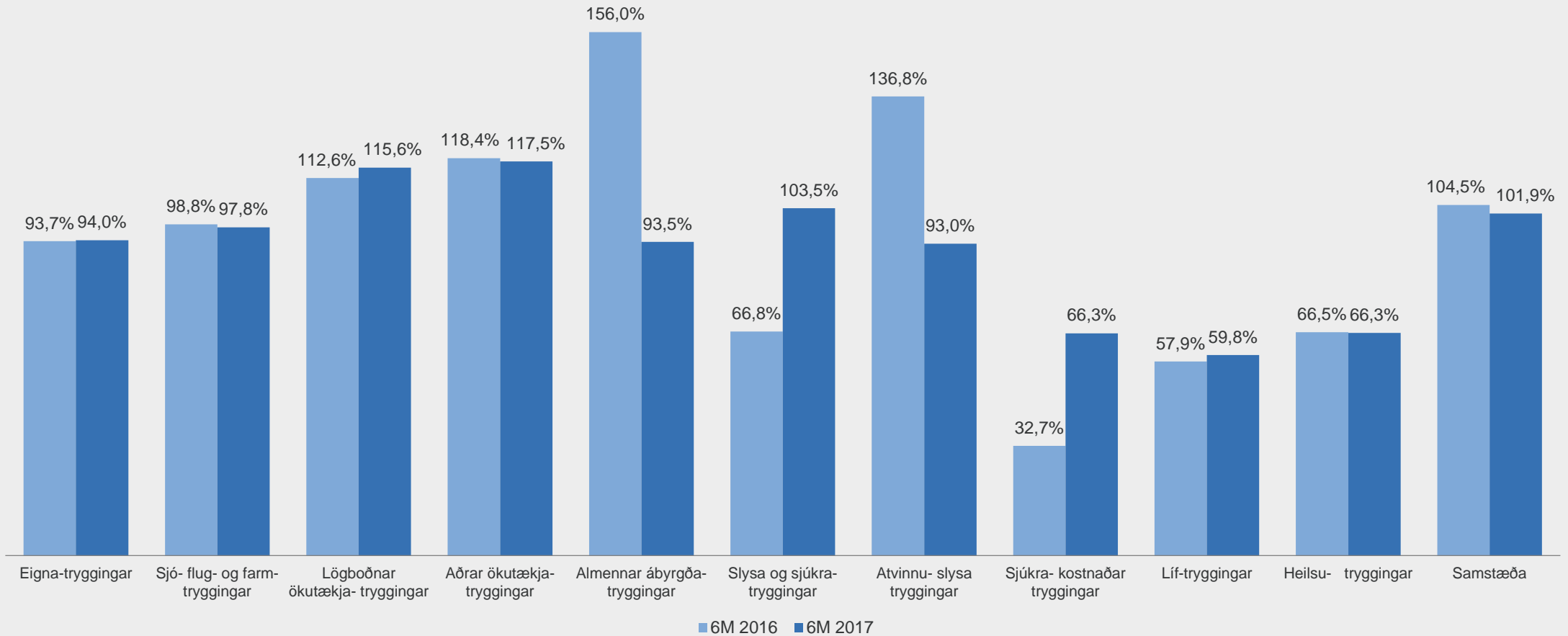
SIJÓVÁ



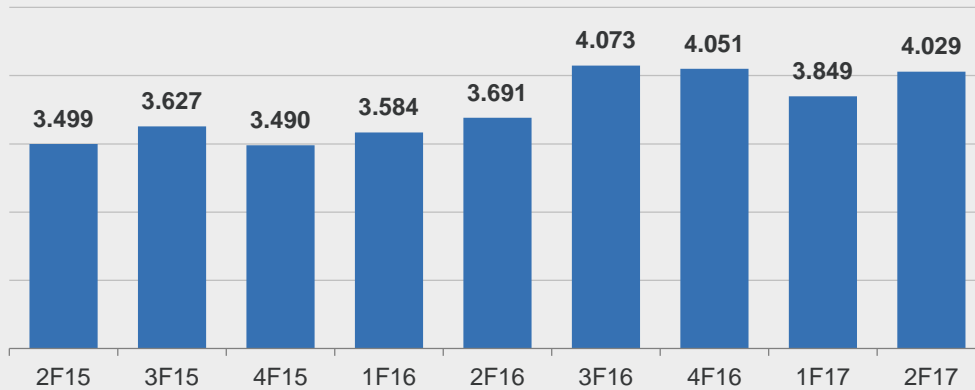
Samsett hlutfall

6M 2017 og 6M 2016 eftir váttryggingagreinum

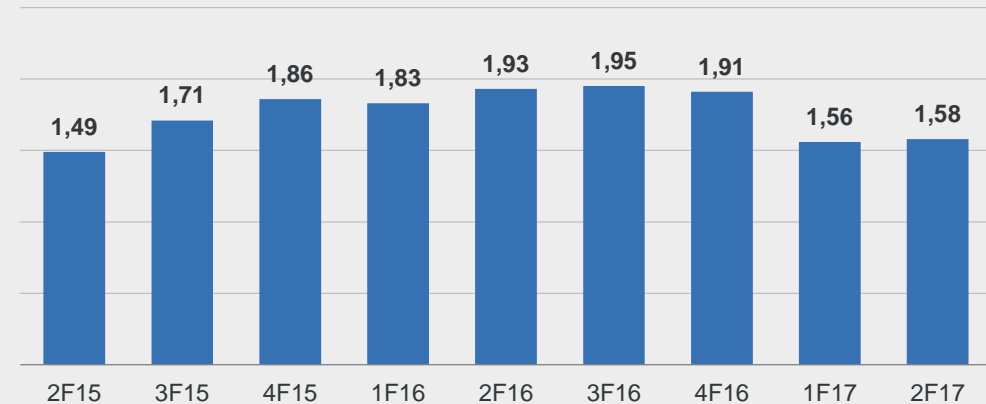
SJÓVÁ



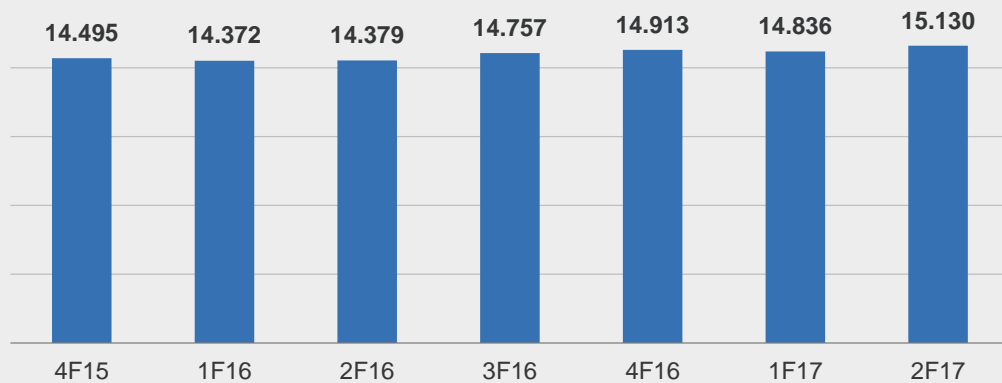
Iðgjöld



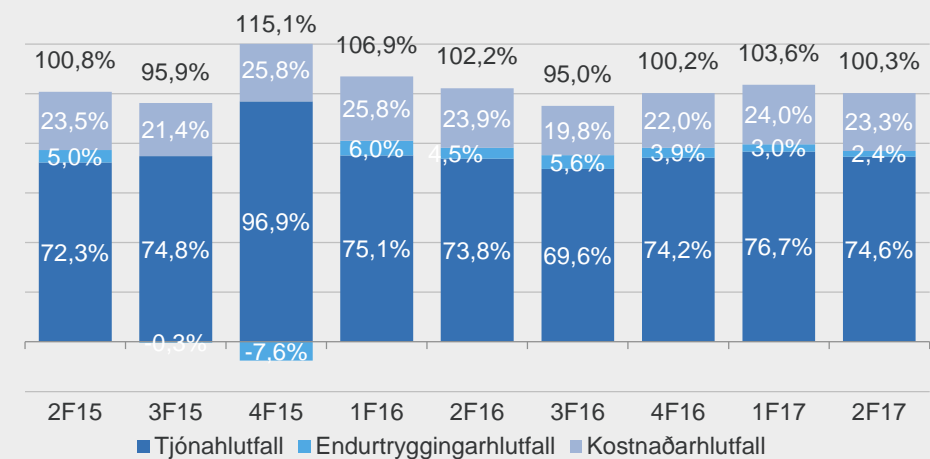
Gjaldþolshlutfall SII



Tjónaskuld



Hlutföll



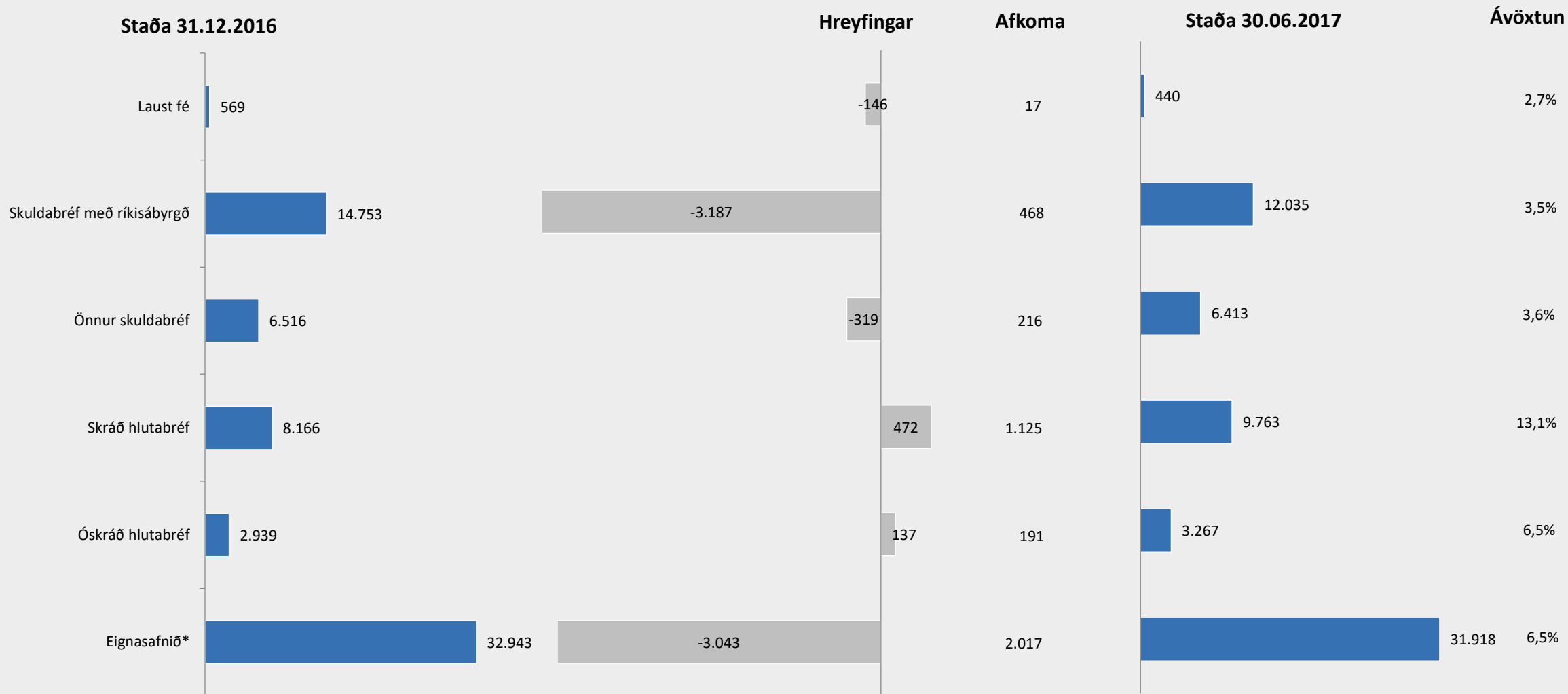
Þróun lykilstærða síðustu ársfjórðunga

SIJÓVÁ

	2F 2017	1F 2017	4F 2016	3F 2016	2F 2016	1F 2016	4F 2015	3F 2015	2F 2015
Iðgjöld tímabilsins	4.029	3.849	4.051	4.073	3.691	3.584	3.490	3.627	3.499
Eigin iðgjöld	3.815	3.669	3.841	3.761	3.482	3.403	3.263	3.450	3.312
Fjárfestingartekjur	870	1.364	1.359	789	578	709	1.207	1.413	963
Heildartekjur	4.689	5.050	5.243	4.642	4.064	4.123	4.477	4.901	4.273
Tjón tímabilsins	-3.004	-2.951	-3.008	-2.836	-2.723	-2.692	-3.381	-2.713	-2.529
Eigin tjón	-2.890	-2.902	-2.999	-2.843	-2.684	-2.735	-2.897	-2.564	-2.514
Rekstrarkostnaður af váttryggingastarfsemi	-941	-924	-892	-808	-882	-925	-871	-776	-823
Heildargjöld	-3.900	-3.890	-3.964	-3.710	-3.606	-3.727	-7.254	-3.499	-3.503
Afkoma eftir skatta	702	1.100	1.124	858	286	423	-2.016	1.293	756
Heildareignir	44.466	44.314	43.303	43.956	43.413	43.185	41.435	44.547	44.359
Verðbréf	35.540	34.465	36.204	34.649	34.403	33.400	33.785	33.497	32.643
Handbært fé	797	1.300	1.063	1.882	1.211	1.554	1.385	996	996
Eigið fé	15.832	15.472	17.454	16.900	16.197	15.940	16.291	16.287	15.193
Váttryggingaskuld	23.306	23.335	20.888	21.828	21.992	22.297	20.153	23.528	23.780
Tjónahlutfall	74,6%	76,7%	74,2%	69,6%	73,8%	75,11%	96,9%	74,8%	72,3%
Endurtryggingahlutfall	2,4%	3,0%	3,9%	5,6%	4,5%	6,0%	-7,6%	-0,5%	5,0%
Kostnaðarhlutfall	23,3%	24,0%	22,0%	19,8%	23,9%	25,8%	25,8%	21,4%	23,5%
Samsett hlutfall	100,3%	103,6%	100,1%	95,0%	102,1%	106,9%	115,2%	95,7%	100,8%
Ávöxtun eigin fjár	16,9%	26,7%	26,6%	20,7%	7,0%	10,5%	-23,2%	32,8%	18,30%
Leiðrétt ávöxtun eigin fjár	16,9%	26,7%	26,6%	20,7%	7,0%	10,5%	15,8%	45,0%	30,0%
Gjaldþolshlutfall SII	1,58	1,56	1,91	1,95	1,93	1,83	1,86	1,71	1,49
Gjaldþolshlutfall móðurfélags SI								5,51	4,97

Yfirlit fjárfestingartekna 6M 2017

SJÓVÁ

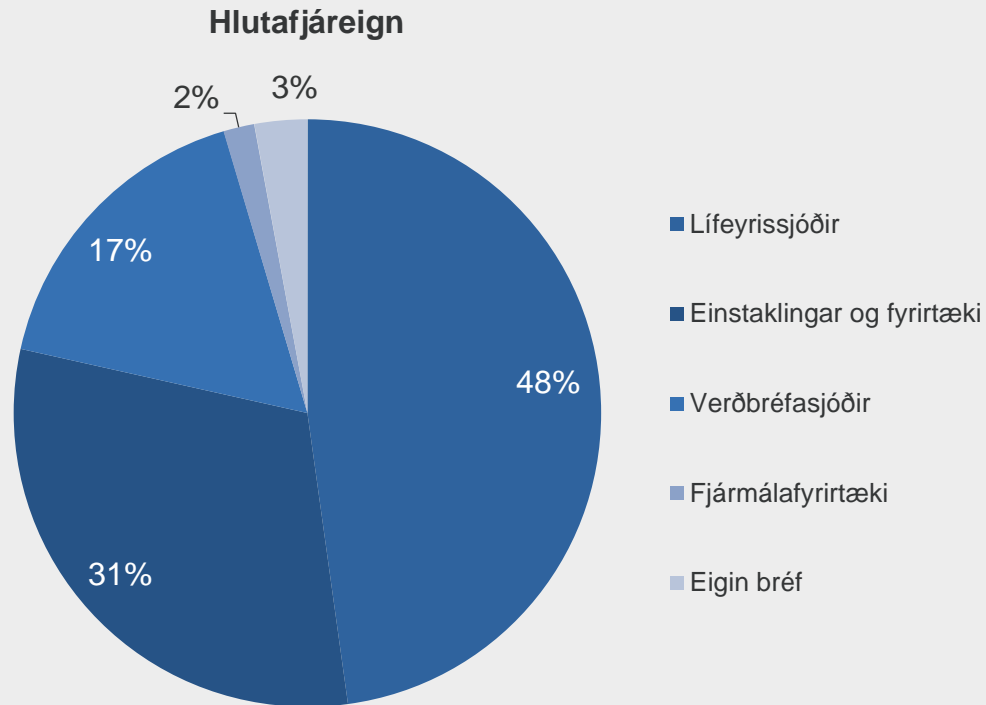


20 * Eignir á þessu yfirliti eru flokkaðar samkvæmt fjárfestingarstefnu en ekki samkvæmt IFRS staðli eins og í árshlutareikningi. Utan yfirlitsins er hlutdeild Sjóvá líf í eignum með eigin áhættu líftryggingataka, viðskiptakröfur og bankareikningar sem notaðir eru í daglegum rekstri.

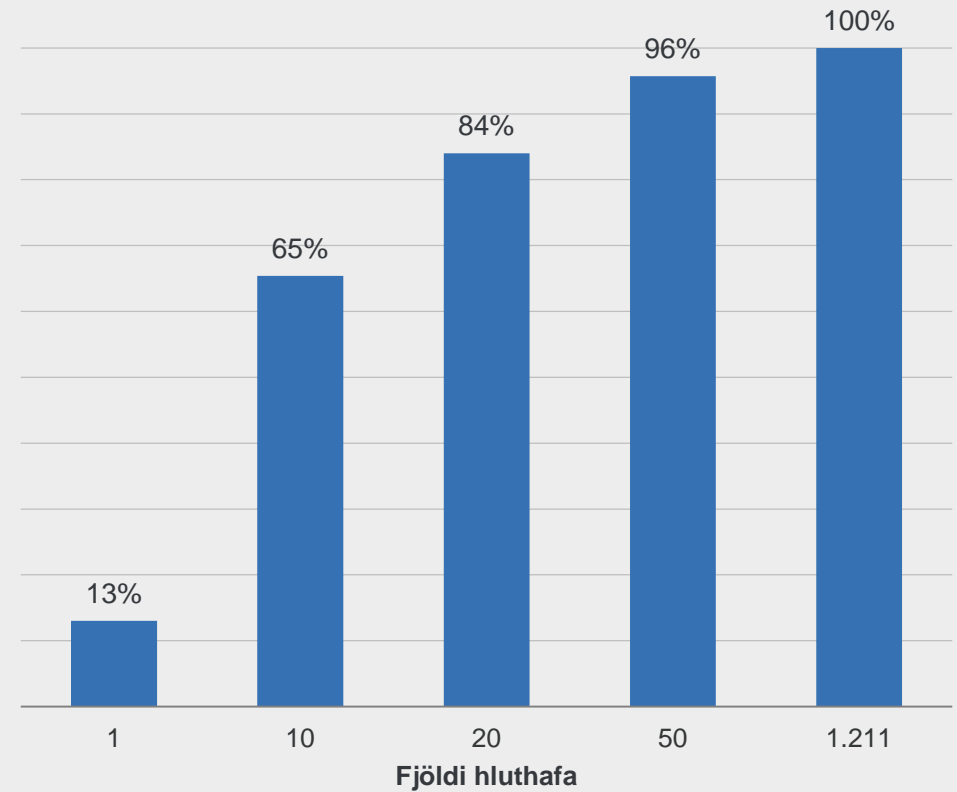
Dreifing hlutafjareignar

1.223 hluthafar 21. ágúst 2017

SIÓVÁ



Samanlögð hlutafjareign



Upplýsingarnar í þessari kynningu byggja á heimildum sem Sjóvá telur áreiðanlegar á hverjum tíma en ekki er hægt að tryggja að þær séu óskeikular. Allar upplýsingar í kynningu þessari eru eign Sjóvár. Upplýsingarnar sem í henni eru eða kynninguna alla er óheimilt að afrita, breyta eða dreifa á nokkurn hátt, hvorki að hluta til né öllu leyti.

Kynning þessi eru eingöngu hugsuð til upplýsingagjafar. Henni er ekki að neinu leyti ætlað að fela í sér loforð eða ráðgjöf né heldur með neinu móti að vera grundvöllur fyrir ákvarðanatöku þeirra sem fá hana í hendur. Margir mismunandi þættir geta valdið því að sú mynd sem kynning þessi gefur af stöðu félagsins og framtíðarhorfum getur breyst verulega svo sem, en ekki eingöngu, vegna almennrar efnahagsþróunar, tjónaþróunar, breytinga í samkeppinumhverfi, breytinga á endurtryggingamörkuðum, breytinga á fjármálamörkuðum, lagabreytinga og breytinga á réttarframkvæmd. Verði einhver þessara áhættu- eða óvissuþátta, einn eða fleiri, að veruleika eða undirliggjandi framtíðarvæntingar stjórnenda reynast ekki réttar, getur það leitt til verulegra frávika varðandi fjárhagsstöðu félagsins og árangur í starfsemi þess frá því sem greinir í kynningu þessari.

Sjóvá áréttar að staðhæfingar sem finna má í þessari kynningu gilda eingöngu á þeim tímapunkti sem kynningin er gefin út og takmarkast gildi þeirra við það sem segir í fyrirvara þessum. Sjóvá ber ekki skylda til að uppfæra að neinu leyti álit stjórnenda um framtíðarhorfur félagsins, sem fram kunna að koma í kynningu þessari, né gefa út leiðréttingar á villum eða ónákvæmum upplýsingum, sem síðar kunna að koma í ljós nema það sé skylt lögum samkvæmt.

Með móttöku kynningar þessarar staðfestir viðkomandi að hann sé bundinn framangreindum fyrirvörum og takmörkunum.

83 %

83% framhaldsskólanema nota snjallsíma meðan þau keyra.

Er síminn í alvörunni svona mikilvægur?

Höldum fókus.
