

Árshlutauppgjör 1F 2021

Fjárfestakynning
12. maí 2021



SJÓVÁ





Afkoma

2.065 m.kr.

afkoma eftir skatta

556 m.kr.

hagnaður af
váttryggingastarfsemi fyrir
skatta

1.652 m.kr.

hagnaður af
fjárfestingastarfsemi fyrir
skatta



Samsett hlutfall

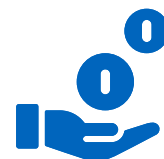
91,4%

98,5% á 1F 2020

Iðgjaldavöxtur er drifinn áfram
af vexti á einstaklingsmarkaði

Iðgjöld á fyrirtækjamarkaði
dragast saman á milli tímabila

Tjónaþróun hefur haldist
hagstæð á tímabilinu, m.a.
vegna tíðarfars



Fjárfestingar

1.752 m.kr.

fjárfestingatekjur

3,8%

ávöxtun fjárfestingareigna í
stýringu

Afkoma af hlutabréfasafni var
umfram væntingar



Þjónustufyrirtæki í fremstu röð

Kynnt var til leiks viðbót við
kaskótryggingu sem nær m.a.
utan um algeng tjón á rafhlöðum
rafbíla

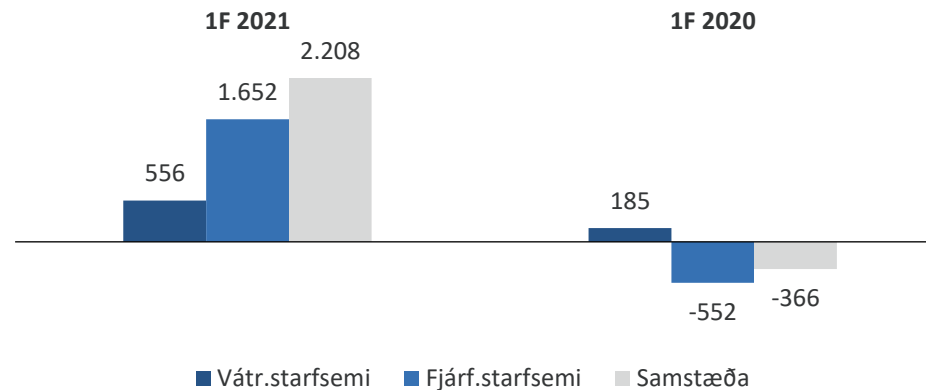
Morgunfundur fyrir viðskiptavini
innan ferðaþjónustunnar þar sem
Safetravel ferðaappið var kynnt og
spáð var í spilin varðandi
ferðasumarið 2021

Áframhaldandi áhersla á upplifun
viðskiptavina sem
þjónustufyrirtæki í fremstu röð

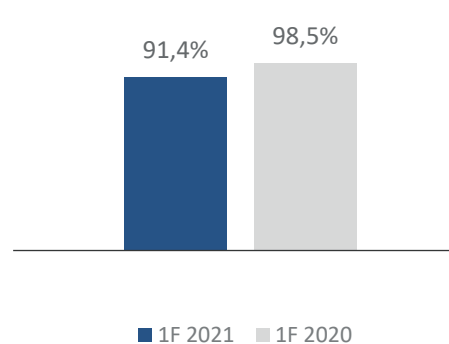
Vátryggingarekstur styrkist á sama tíma og fjárfestingastarfsemin skilar afar góðri afkomu

	1F 2021	1F 2020
Hagnaður tímabilsins	2.065	-465
Hagnaður/tap á hlut	1,56	-0,35
Hagnaður/tap fyrir skatta	2.208	-366
Hagnaður/tap af vátryggingastarfsemi fyrir skatta	556	185
Hagnaður/tap af fjárfestingarstarfsemi fyrir skatta	1.652	-552
Samsett hlutfall samstæðu	91,4%	98,5%
Ávöxtun fjárfestingareigna í stýringu	3,8%	-0,2%
Ávöxtun eigin fjár á ársgrundvelli	39,4%	-11,7%

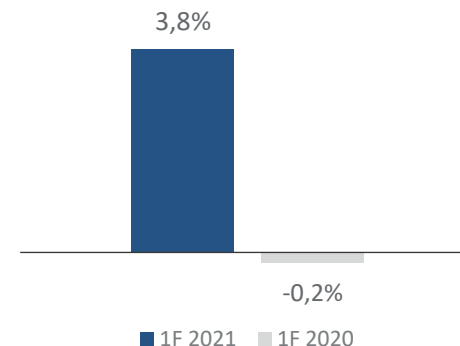
Afkoma starfspáttá fyrir tekjuskatt



Samsett hlutfall

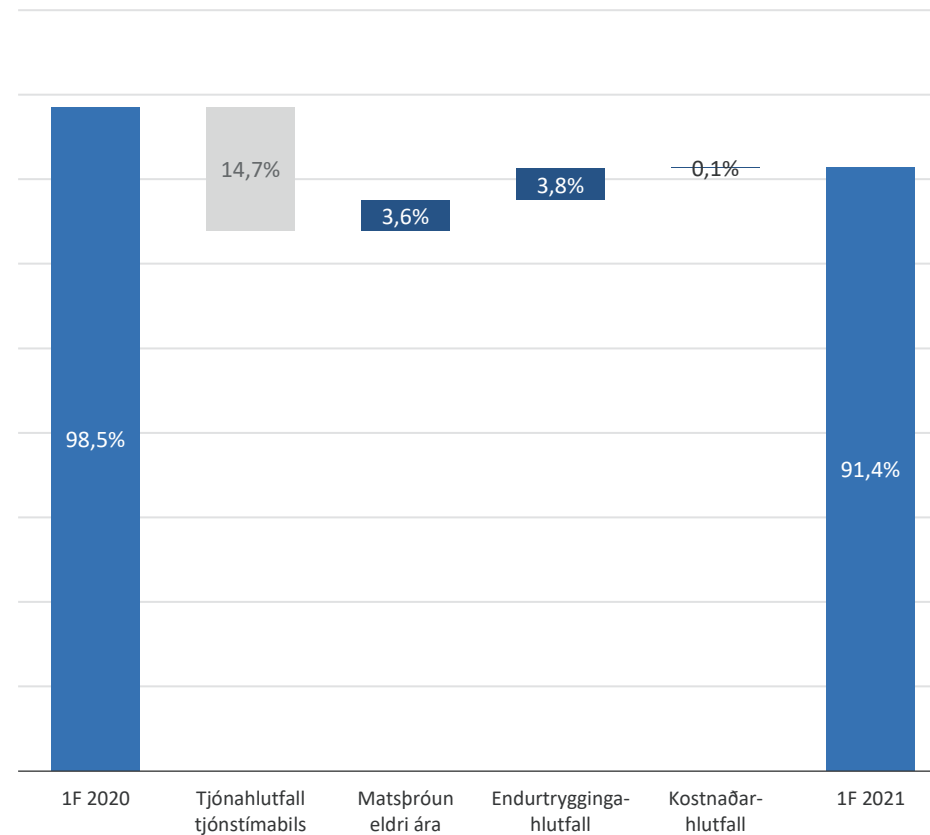


Ávöxtun fjárfestingareigna



	1F 2021	1F 2020	%
Iðgjöld tímabilsins	5.563	5.284	5,3%
Eigin iðgjöld	5.277	4.963	6,3%
Fjárfestingartekjur	1.752	43	
Tjón tímabilsins	-3.793	-4.185	-9,4%
Eigin tjón	-3.725	-3.873	-3,8%
Tæknilegar vaxta- og gengisbreytingar váttryggingaskuldar	35	-346	
Rekstrarkostnaður	-1.178	-1.203	-2,1%
Hagnaður/tap fyrir skatta	2.208	-366	
Hagnaður/tap eftir skatta	2.065	-465	
Tjónahlutfall tímabils	66,7%	81,4%	
Matsþróun eldri ára	1,5%	-2,2%	
Tjónahlutfall	68,2%	79,2%	
Endurtryggingahlutfall	3,7%	-0,1%	
Tjóna- og endurtr. hlutfall	71,9%	79,1%	
Kostnaðarhlutfall	19,5%	19,4%	
Samsett hlutfall	91,4%	98,5%	

Breyting á samsettu hlutfalli
1F 2020 til 1F 2021

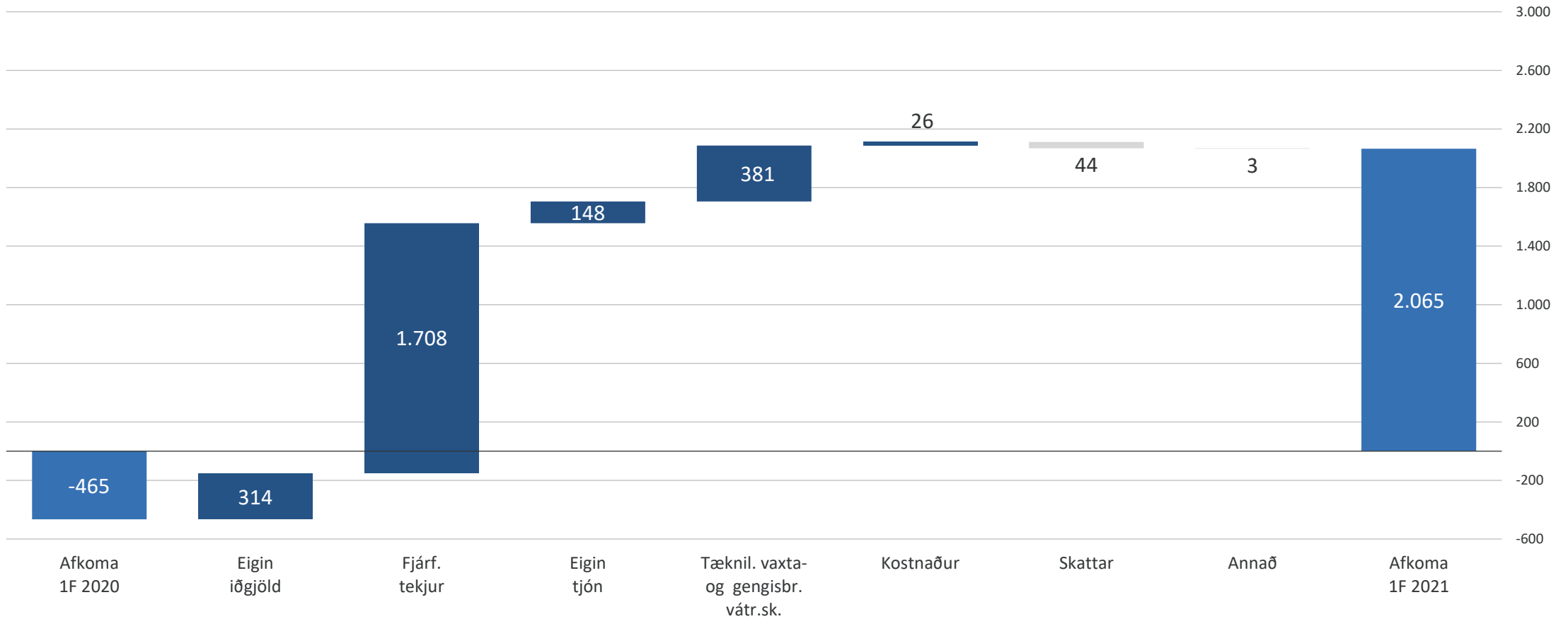


Afkomubrú

Viðsnúningur í rekstrarafkomu milli fjórðunga

SJÓVÁ

Afkomubrú 1F 2020 til 1F 2021

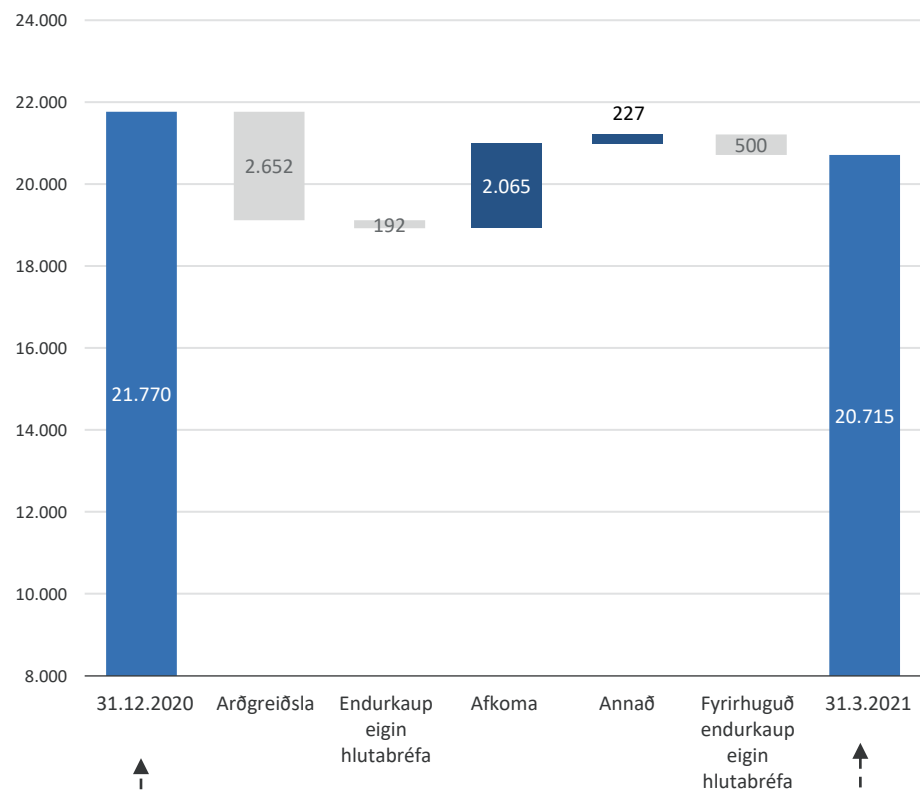


Breytingar á gjaldpoli og gjaldpolskröfu

1F 2021

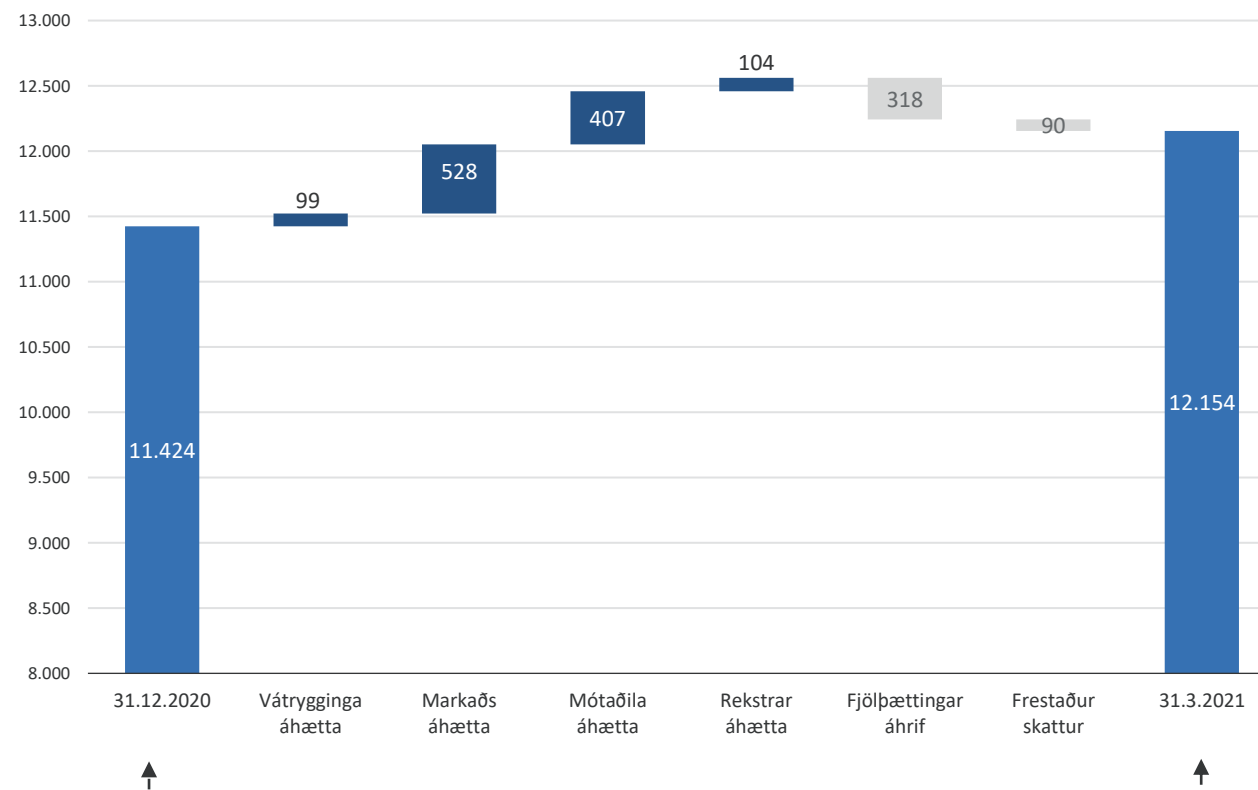
SJÓVÁ

Gjaldpol



Gjaldpolshlutfall fyrir arðgreiðslu **1,91**

Gjaldpolskrafa



Gjaldpolslutfall eftir arðgreiðslu og áætluð endurkaup **1,70**

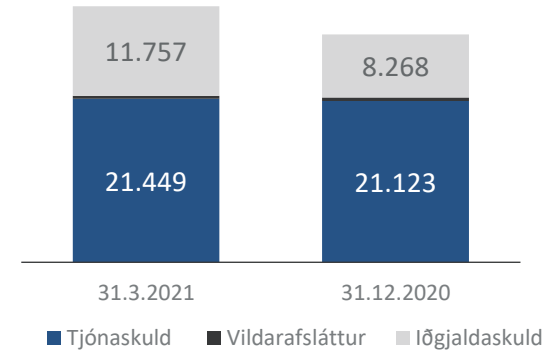
Efnahagsreikningur

Fjárhagslega sterkt félag með traustan efnahag

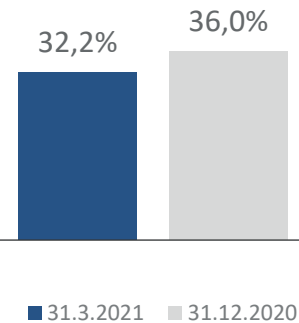
SJÓVÁ

	31.3.2021	31.12.2020
Eignir		
Verðbréf	43.658	43.783
Viðskiptakröfur og aðrar kröfur	9.912	6.728
Fjárfestingar með fjárf.áhættu líftr.taka	5.500	5.305
Handbært fé	1.289	1.160
Aðrar eignir	3.640	2.285
Heildareignir	63.999	59.261
Eigið fé		
Hlutafé	1.328	1.334
Annað eigið fé	19.257	20.029
Eigið fé samtals	20.585	21.364
Skuldir		
Vátryggingaskuld	33.553	29.867
Fjárfestingar með fjárf.áhættu líftr.taka	5.500	5.305
Aðrar skuldir	4.361	2.726
Skuldir samtals	43.414	37.898
Skuldir og eigið fé samtals	63.999	59.261

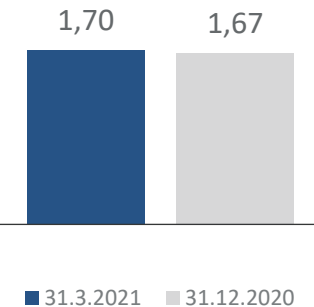
Vátryggingaskuld



Eiginfjárhlutfall



Gjaldþolshlutfall eftir arðgreiðslu



Afkoma af fjárfestingarstarfsemi á 1F 2021

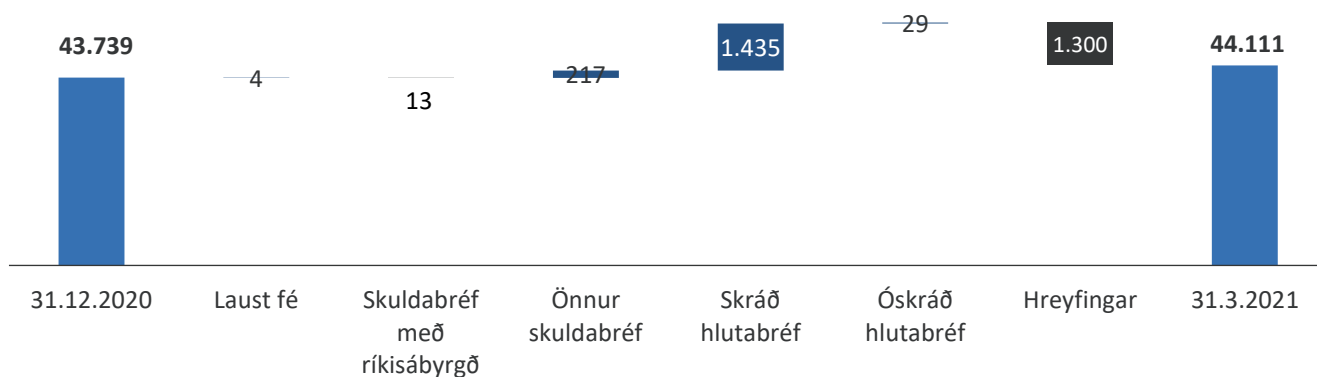
SJÓVÁ

Ávöxtun af fjárfestingareignum í stýringu 3,8% á fjórðungnum

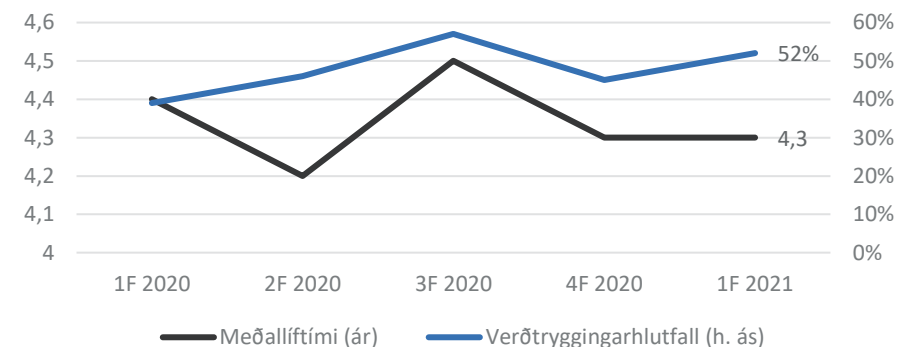
Fjárfestingareignir*	31.12.2020	Hreyfingar	Afkoma	31.3.2021	Ávöxtun
Laust fé	846	-39	4	811	0,3%
Skuldabréf með ríkisábyrgð	13.061	-115	-13	12.932	-0,1%
Önnur skuldabréf	15.535	-264	217	15.488	1,4%
Skráð hlutabréf	11.839	-882	1.435	12.392	12,8%
Óskráð hlutabréf	2.460	0	29	2.488	1,2%
Samtals	43.739	-1.300	1.672	44.111	3,8%
Vaxtatekjur af viðskiptakröfum			87		
Aðrar fjárf.tekjur og gengismunur			-8		
Fjárfestingartekjur samtals			1.752		

Vísitölur Kviku eignastýringar	1F 2021
Markaðsvísitala	5,5%
Hlutabréf	10,9%
Ríkisskuldabréf	-0,1%
Skuldabréf	1,5%
Sértryggð skuldabréf	1,3%

Afkoma og hreyfingar á eignum í stýringu



Meðallíftími og verðtryggingarhlutfall skuldabréfasafns samstæðu

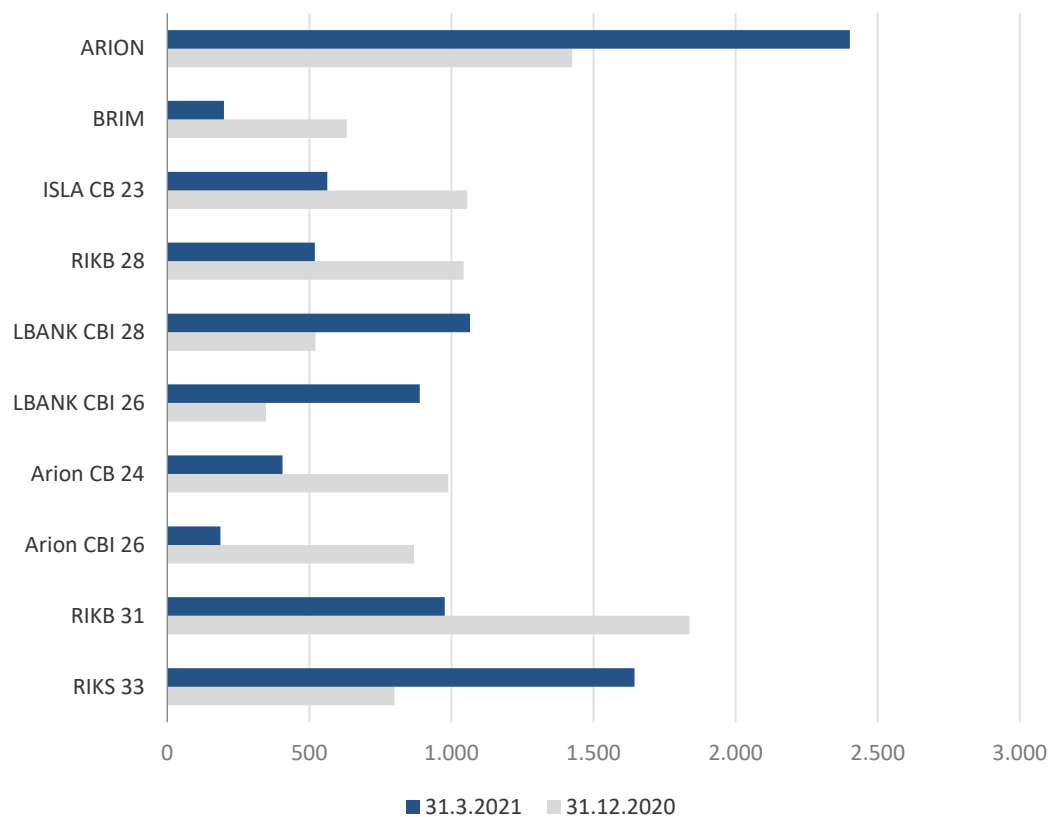


* Eignir á þessu yfirliti eru flokkaðar skv. eigin flokkun en ekki skv. IFRS staðli eins og í ársreikningi. Utan yfirlitsins er hlutdeild Sjóvá líf í eignum með eigin áhættu líftryggingataka, viðskiptakröfum og bankareikningar sem notaðir eru í daglegum rekstri.

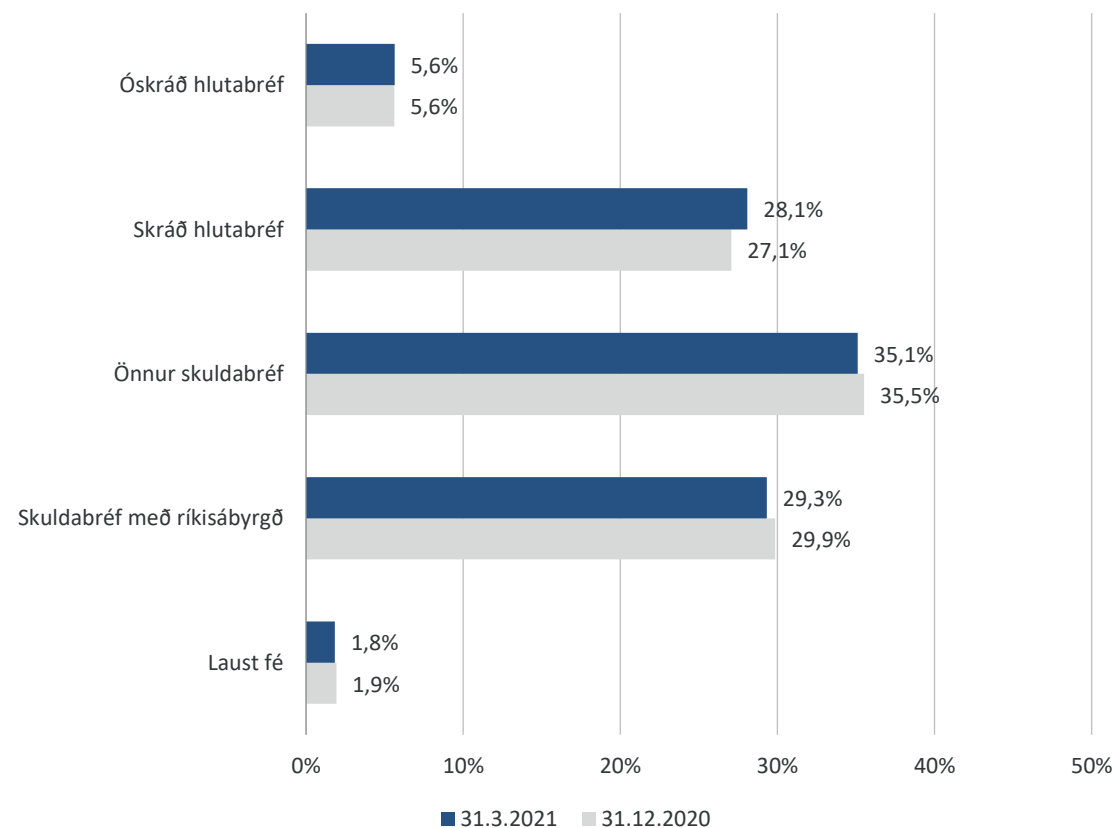
Breytingar á eignasafninu á 1F 2021

Hlutfall skráðra hlutabréfa í eignasafninu eykst í takt við miklar hækkunir á hlutabréfaverði

Stærstu breytingar á eignasafninu á 1F 2021



Skipting fjárfestingareigna*



* Eignir á þessu yfirliti eru flokkaðar skv. eigin flokkun en ekki skv. IFRS staðli eins og í ársreikningi. Utan yfirlitsins er hlutdeild Sjóvá líf í eignum með eigin áhættu líftryggingataka, viðskiptakröfur og bankareikningar sem notaðir eru í daglegum rekstri.

Fjárfestingareignir samstæðu

Yfir 500 m.kr.

SJÓVÁ

Eignir	31.3.2021	31.12.2020	Hreyfingar	Afkoma	Hlutfall safns
RIKS 26	2.865	2.626	200	40	6,0%
ARION	2.402	1.425	416	561	3,3%
RIKB 25	2.335	2.410	-59	-16	5,5%
MAREL	1.882	1.732	-18	168	4,0%
RIKB 22	1.806	1.581	225	0	3,6%
RIKS 33	1.644	800	831	13	1,8%
FESTI	1.457	1.551	-202	108	3,5%
SIMINN	1.349	1.023	72	254	2,3%
ICESEA	1.220	1.003	17	201	2,3%
RIKB 23	1.096	792	302	1	1,8%
ICESEA	1.065	522	527	17	1,2%
RIKB 31	977	1.838	-822	-39	4,2%
LBANK CBI 26	888	347	527	14	0,8%
LSS 34	828	766	43	19	1,8%
LBANK CB 23	757	992	-237	2	2,3%
ISLA 24	732	781	-54	5	1,8%
ORIGO	722	729	-33	26	1,7%
REGINN	715	844	-117	-12	1,9%
RIKS 30	703	516	182	5	1,2%
HAGAR	703	763	-37	-23	1,7%
Kvika Veðskuldabréf	695	686	0	10	1,6%
EIK	657	926	-301	33	2,1%
Laust fé	650	368	282	0	0,8%
Stefnir ríkisverðbréfasjóður meðallangur	573	571	0	3	1,3%
Gamma IFIF	563	559	0	5	1,3%
ISLA CB 23	563	1.055	-494	2	2,4%

Fjárfestingareignir samstæðu frh.

Yfir 500 m.kr.

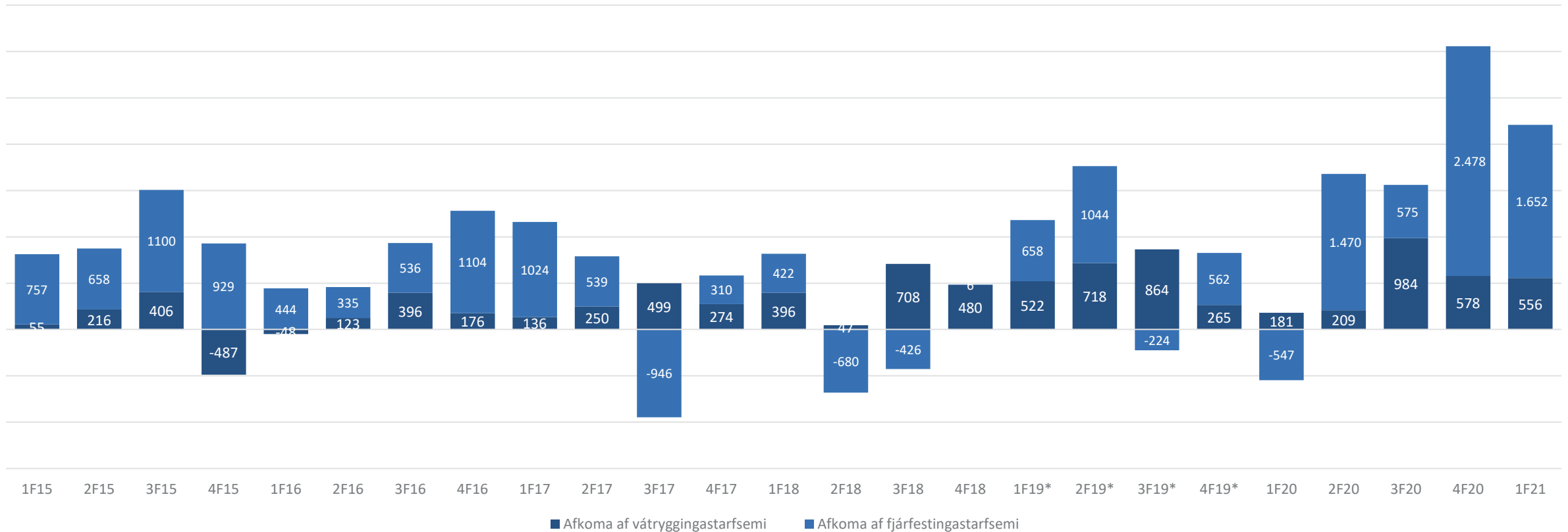
SJÓVÁ

Eignir	31.3.2021	31.12.2020	Hreyfingar	Afkoma	Hlutfall safns
RIKB 28	519	1.043	-500	-24	2,4%
HAMPIÐJAN	501	421	0	80	1,0%
Aðrar eignir	13.241	15.071	-2.050	221	34,5%
Samtals	44.111	43.739	-1.300	1.672	

Samsetning afkomu fyrir skatta

Frá 2015

SJÓVÁ

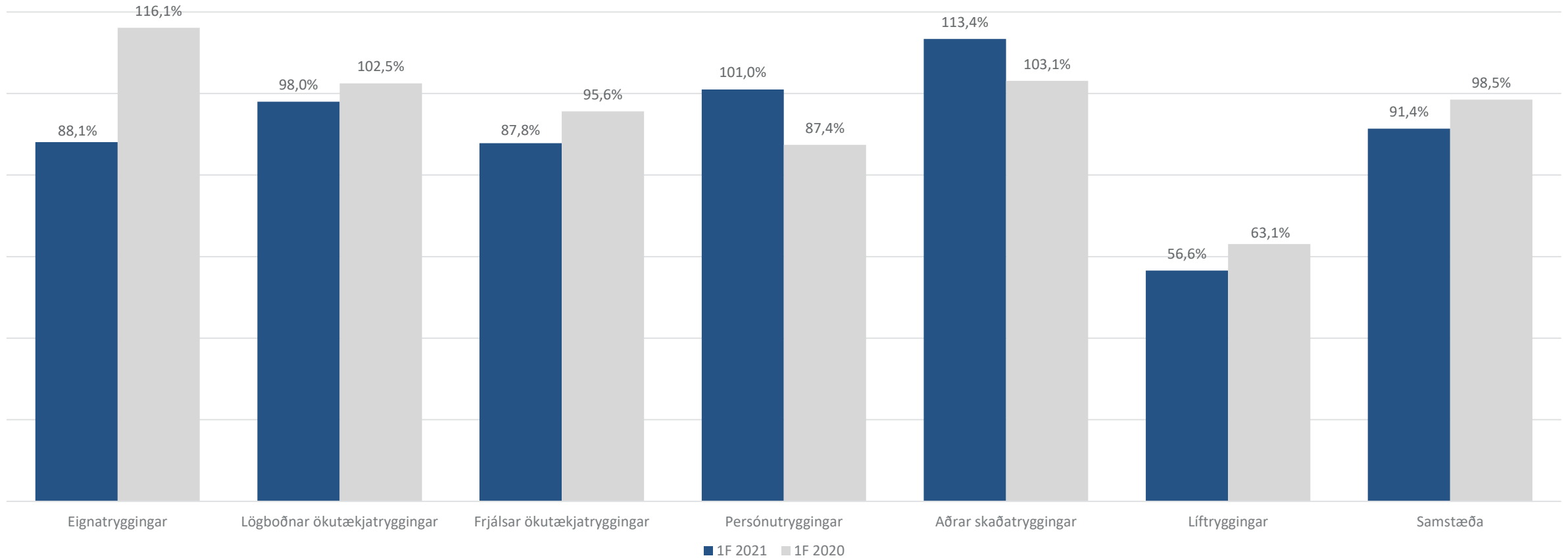


* samanburðarfjárhæðum fyrir árið 2019 hefur verið breytt í samræmi við leiðbeinandi tilmæli FME SÍ nr. 1/2020

Samsett hlutfall

1F 2021 og 1F 2020 eftir váttryggingagreinum

SJÓVÁ

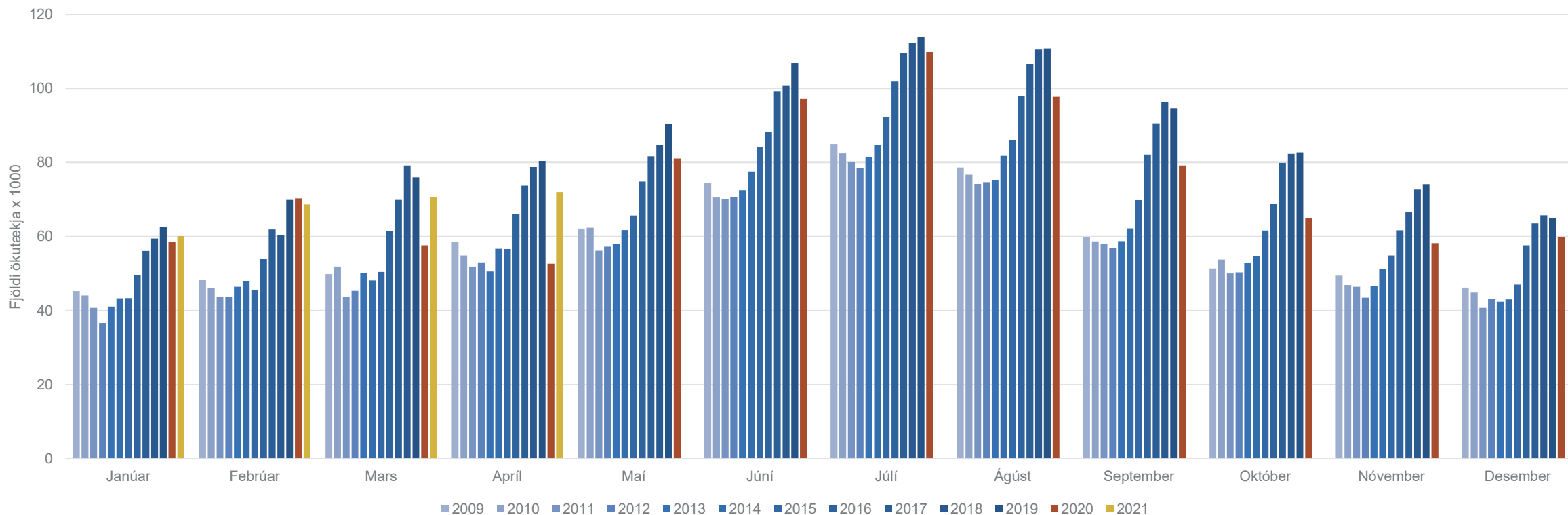


Umferð um hringveginn

Umferð um hringveginn tekur við sér á ný

SJÓVÁ

Samanlögð meðalumferð á dag um 16 talningarsvæði um allt land*



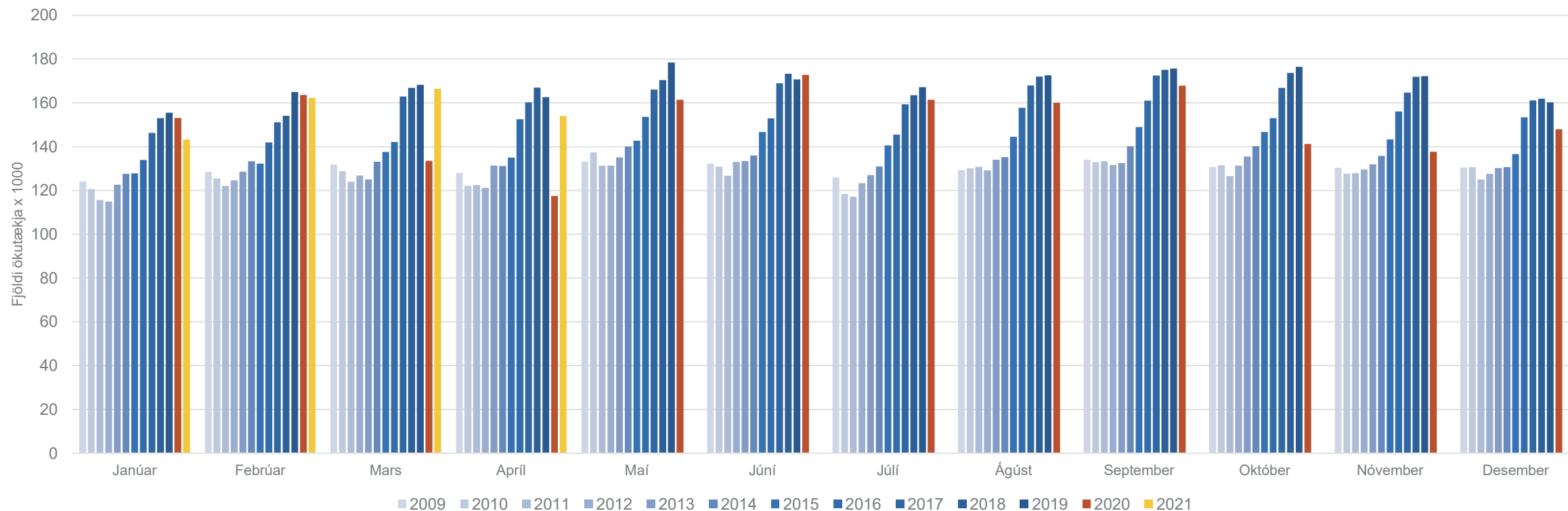
* heimild: Vegagerðin (www.vegagerdin.is)

Umferð um höfuðborgarsvæðið

Umferð á höfuðborgarsvæðinu tekur sömuleiðis við sér

SJÓVÁ

Samanlögð meðalumferð á dag um þrjá talningarstaði á höfuðborgarsvæðinu*



* heimild: Vegagerðin (www.vegagerdin.is)



Afkoma

2.065 m.kr.

afkoma eftir skatta

91,4%

samsett hlutfall

3,8%

ávöxtun fjárfestingareigna í stýringu



Gjaldþol

1,70

gjaldþolshlutfall m.v.
31.3.2021

Gjaldþolshlutfallið er við efri mörk áhættuvilja stjórnar og leitast verður við að færa gjaldþolshlutfall til fyrra horfs þegar óvissa minnkar og kann stjórn að boða til hluthafafundar í þeim tilgangi



Samfélagslega ábyrgur rekstur

Áhersla á aukna samþættingu 5 heimsmarkmiða við starfsemi félagsins



Horfur

Óbreyttar horfur fyrir árið 2021, afkoma af váttryggingastarfsemi fyrir skatta er áætluð um **2.100 m.kr.** og samsett hlutfall um **92%**

Horfur til næstu 12 mánaða gera ráð fyrir að afkoma af váttryggingastarfsemi fyrir skatta verði um **2.200 m.kr.** og samsett hlutfall um **92%**

Áætlanir félagsins gera ráð fyrir aðávöxtun fjárfestingareigna í stýringu nemi alla jafna um **4%** á ári til lengri tíma

Miðað við ávöxtun fjárfestingareigna það sem af er ári má vænta aðávöxtunin nemi um **8,5%** á árinu 2021

Spurningar

fjarfestar@sjova.is

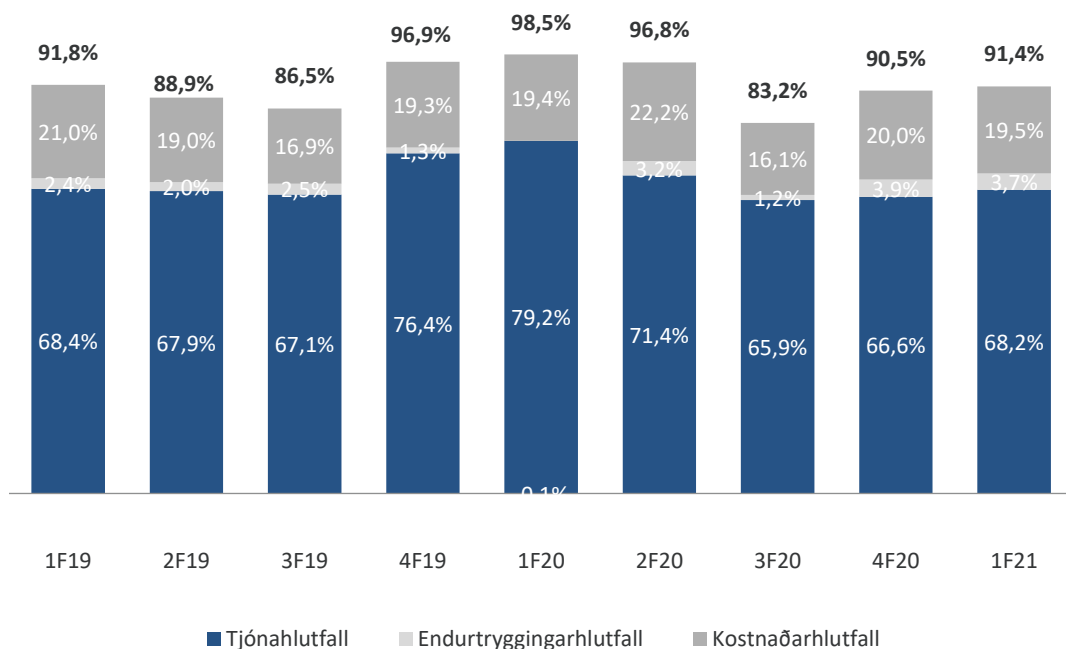


SJÓVÁ

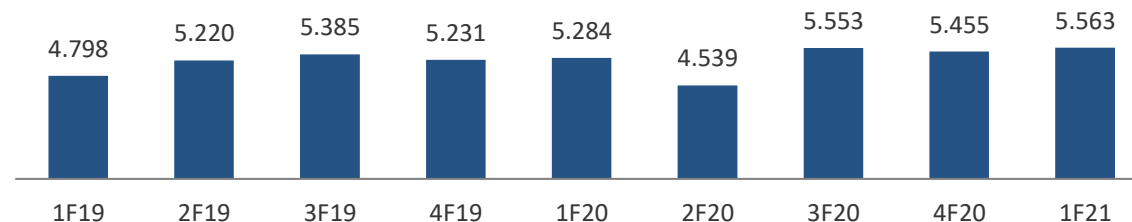
Fyrirvari og viðaukar

Fjárfestakynning 12. maí 2021

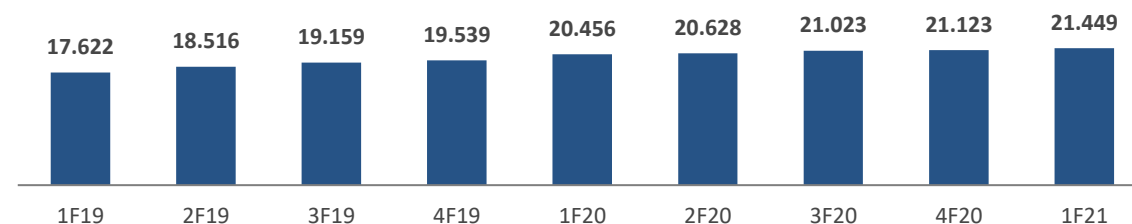
Samsett hlutfall



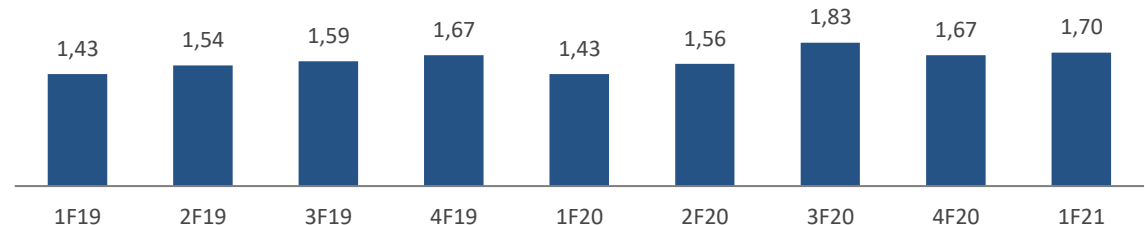
Iðgjöld tímabils



Tjónaskuld



Gjaldþolshlutfall



Þróun lykilstærða

1F 2019 til 1F 2021

SJÓVÁ

	1F 2021	4F 2020	3F 2020	2F 2020	1F 2020	4F 2019*	3F 2019*	2F 2019*	1F 2019*
Vátryggingastarfsemi									
Iðgjöld tímabilsins	5.563	5.455	5.553	4.539	5.284	5.231	5.385	5.220	4.798
Eigin iðgjöld	5.277	5.234	5.332	4.288	4.963	5.005	5.163	4.970	4.563
Fjárfestingatekjur af vátryggingarekstri*	41	30	30	42	73	76	111	124	129
Tjón tímabilsins*	-3.793	-3.633	-3.659	-3.242	-4.185	-3.994	-3.614	-3.543	-3.282
Eigin tjón*	-3.725	-3.684	-3.508	-3.158	-3.873	-3.863	-3.582	-3.463	-3.201
Rekstrarkostnaður af vátryggingarekstri	-1.084	-1.088	-897	-1.007	-1.027	-1.008	-911	-993	-1.007
Hagnaður af vátryggingarekstri	556	581	988	213	185	265	864	718	522
Fjárfestingastarfsemi									
Fjárfestingatekjur af fjárfestingastarfsemi*	1.710	2.600	717	1.812	-30	761	-6	1.416	1.029
Tæknil. vaxta- og gengisbr. vátryggingask.*	35	-68	-36	-228	-346	-110	-135	-287	-273
Rekstrarkostnaður af fjárfestingastarfsemi	-94	-57	-110	-118	-176	-88	-83	-86	-98
Hagnaður/tap af fjárfestingastarfsemi	1.652	2.475	572	1.466	-552	562	-224	1.044	658
Hagnaður/tap fyrir tekjuskatt									
Tekjuskattur	-143	-74	-294	-142	-99	-19	-197	-214	-127
Heildarhagnaður/tap tímabilsins	2.065	2.982	1.266	1.538	-465	808	443	1.548	1.053

* samanburðarfjárhæðum fyrir árið 2019 hefur verið breytt í samræmi við leiðbeinandi tilmæli FME SÍ nr. 1/2020

Fjárhæðir í milljónum króna

20

Þróun lykilstærða

1F 2019 til 1F 2021

SJÓVÁ

	1F 2021	4F 2020	3F 2020	2F 2020	1F 2020	4F 2019*	3F 2019*	2F 2019*	1F 2019*
Tjónahlutfall*	68,2%	66,6%	65,9%	71,4%	79,2%	76,4%	67,1%	67,9%	68,4%
Endurtryggingahlutfall	3,7%	3,9%	1,2%	3,2%	-0,1%	1,3%	2,5%	-2,0%	2,4%
Kostnaðarhlutfall	19,5%	19,9%	16,1%	22,2%	19,4%	19,3%	16,9%	19,0%	21,0%
Samsett hlutfall*	91,4%	90,4%	83,2%	96,8%	98,5%	96,9%	86,5%	89,0%	91,8%
Rekstrarhlutfall	90,1%	89,9%	82,4%	95,4%	96,6%	95,5%	84,3%	86,6%	89,5%
Arðsemi eigin fjár eftir skatta á ársgrundv.	39,4%	63,3%	29,2%	36,8%	-11,7%	21,5%	11,9%	42,0%	30,0%
Hagnaður/tap á hlut	1,56	2,22	0,95	1,15	-0,35	0,62	0,32	1,12	0,76
Niðurstaða endurtrygginga	-205	-211	-67	-146	7	-67	-133	-110	-146
Vátryggingaskuld	33.553	29.867	31.086	31.494	31.740	27.599	28.572	28.812	28.190
Heildareignir	63.999	59.261	57.519	56.658	54.631	50.984	51.516	51.831	49.807
Eigið fé	20.585	21.364	18.382	17.116	15.578	16.294	15.869	15.666	14.228
Gjaldþolshlutfall	1,70	1,67	1,83	1,56	1,43	1,48	1,59	1,54	1,43
Lágmarksfjármagnshlutfall	4,46	4,40	4,24	3,93	3,65	4,08	4,06	4,01	3,7

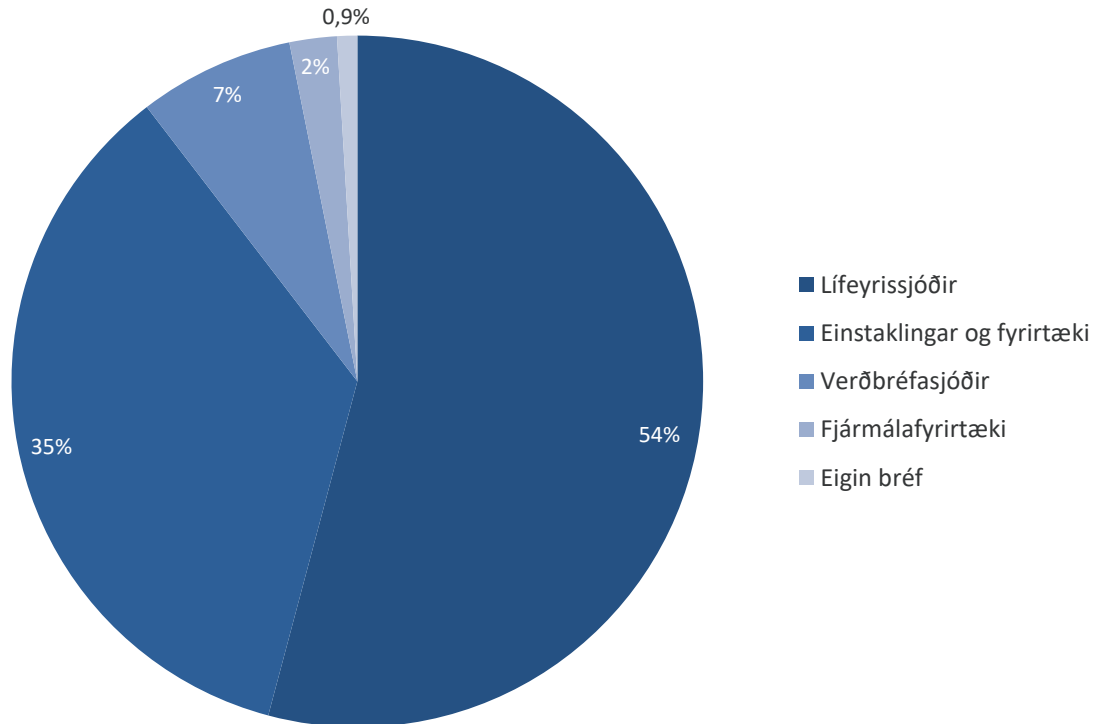
* samanburðarfjárhæðum fyrir árið 2019 hefur verið breytt í samræmi við leiðbeinandi tilmæli FME Sí nr. 1/2020

Dreifing hlutafjáreignar

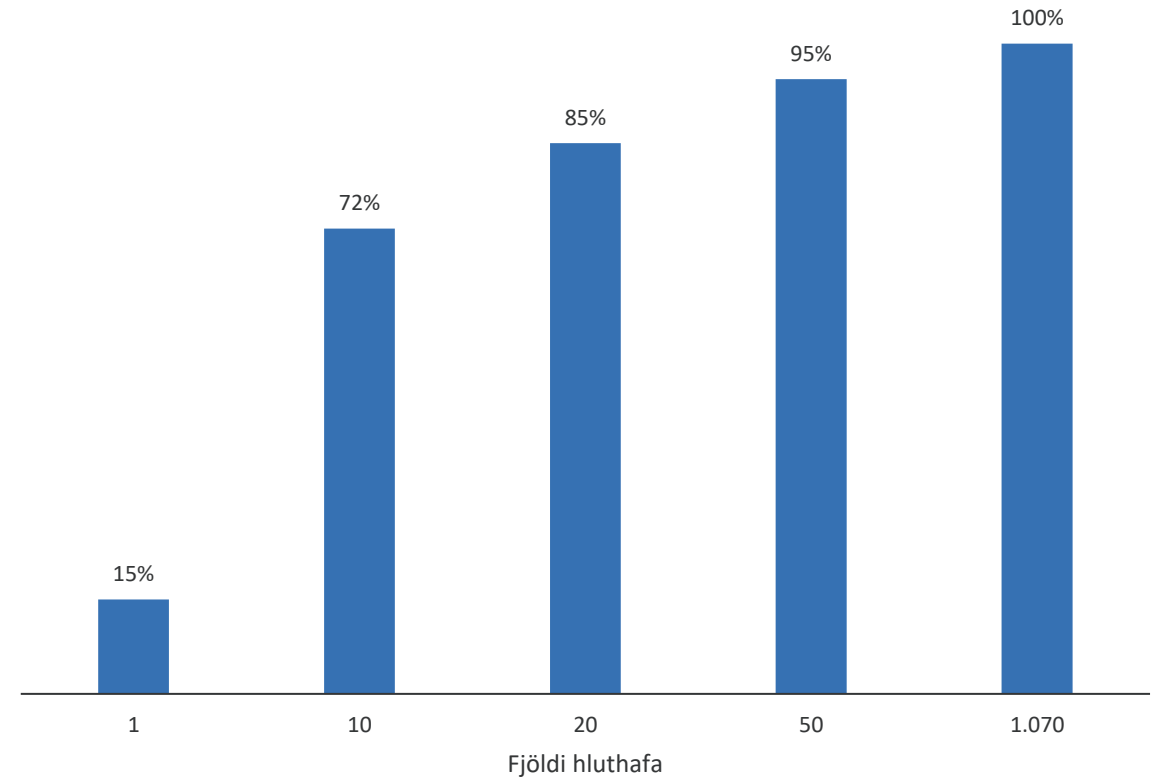
986 hluthafar 10. maí 2021

SJÓVÁ

Hlutafjáreign



Samanlögð hlutafjáreign



- › Upplýsingarnar í þessari kynningu byggja á heimildum sem Sjóvá telur áreiðanlegar á hverjum tíma en ekki er hægt að tryggja að þær séu óskeikular. Allar upplýsingar í kynningu þessari eru eign Sjóvár. Upplýsingarnar sem í henni eru eða kynninguna alla er óheimilt að afrita, breyta eða dreifa á nokkurn hátt, hvorki að hluta til né öllu leyti.
- › Kynning þessi eru eingöngu hugsuð til upplýsingagjafar. Henni er ekki að neinu leyti ætlað að fela í sér loforð eða ráðgjöf né heldur með neinu móti að vera grundvöllur fyrir ákvarðanatöku þeirra sem fá hana í hendur. Margir mismunandi þættir geta valdið því að sú mynd sem kynning þessi gefur af stöðu félagsins og framtíðarhorfum getur breyst verulega svo sem, en ekki eingöngu, vegna almennrar efnahagsþróunar, tjónaþróunar, breytinga í samkeppinsumhverfi, breytinga á endurtryggingamörkuðum, breytinga á fjármálamörkuðum, lagabreytinga og breytinga á réttarframkvæmd. Verði einhver þessara áhættu- eða óvissuþátta, einn eða fleiri, að veruleika eða undirliggjandi framtíðarvæntingar stjórnenda reynast ekki réttar, getur það leitt til verulegra frávika varðandi fjárhagsstöðu félagsins og árangur í starfsemi þess frá því sem greinir í kynningu þessari.
- › Sjóvá áréttar að staðhæfingar sem finna má í þessari kynningu gilda eingöngu á þeim tímapunkti sem kynningin er gefin út og takmarkast gildi þeirra við það sem segir í fyrirvara þessum. Sjóvá ber ekki skylda til að uppfæra að neinu leyti álit stjórnenda um framtíðarhorfur félagsins, sem fram kunna að koma í kynningu þessari, né gefa út leiðréttingar á villum eða ónákvæmum upplýsingum, sem síðar kunna að koma í ljós nema það sé skylt lögum samkvæmt.
- › Með móttöku kynningar þessarar staðfestir viðkomandi að hann sé bundinn framangreindum fyrirvörum og takmörkunum.